



# La R&D en appui à la protection des Captages Quels enjeux et quelle dynamique?

Philippe Dupont, Onema

**Evènement** : PollDiff'Eau 2016

**Date** : 15-16 novembre 2016

[www.astee.org](http://www.astee.org)



# La R&D en appui à la protection des Captages

## Le contexte

### **Des objectifs prioritaires**

500 ouvrages Grenelle + 500 nouveaux ouvrages prioritaires

### **Des enjeux transversaux**

environnementaux, sanitaires et socio-économiques



**La protection des Aires  
d'Alimentation de  
Captage**

### **Des besoins de connaissance et d'outils**

- Résolution de questions techniques
  - Aide à la décision
- Accompagnement dans la démarche globale

### **Une vocation opérationnelle**

- Echanges scientifiques/gestionnaires
- Analyse des retours d'expérience
- Adaptation/Amélioration des outils

# La R&D en appui à la protection des Captages

## Les grandes thématiques d'action

### **Etudes préalables**

- Délimitation des AAC
- Evaluation de la vulnérabilité
- Diagnostics territoriaux

### **Construction de projets de territoire**

- Construction de la démarche/gouvernance
- Définition des objectifs
- Evaluation socio-économique



**La protection des Aires  
d'Alimentation de  
Captage**



### **Construction, suivi et évaluation des plans d'action**

- Changement de pratiques agricoles
- Réduction des transferts
- Quantification des émissions/transferts
- Construction de scénarios

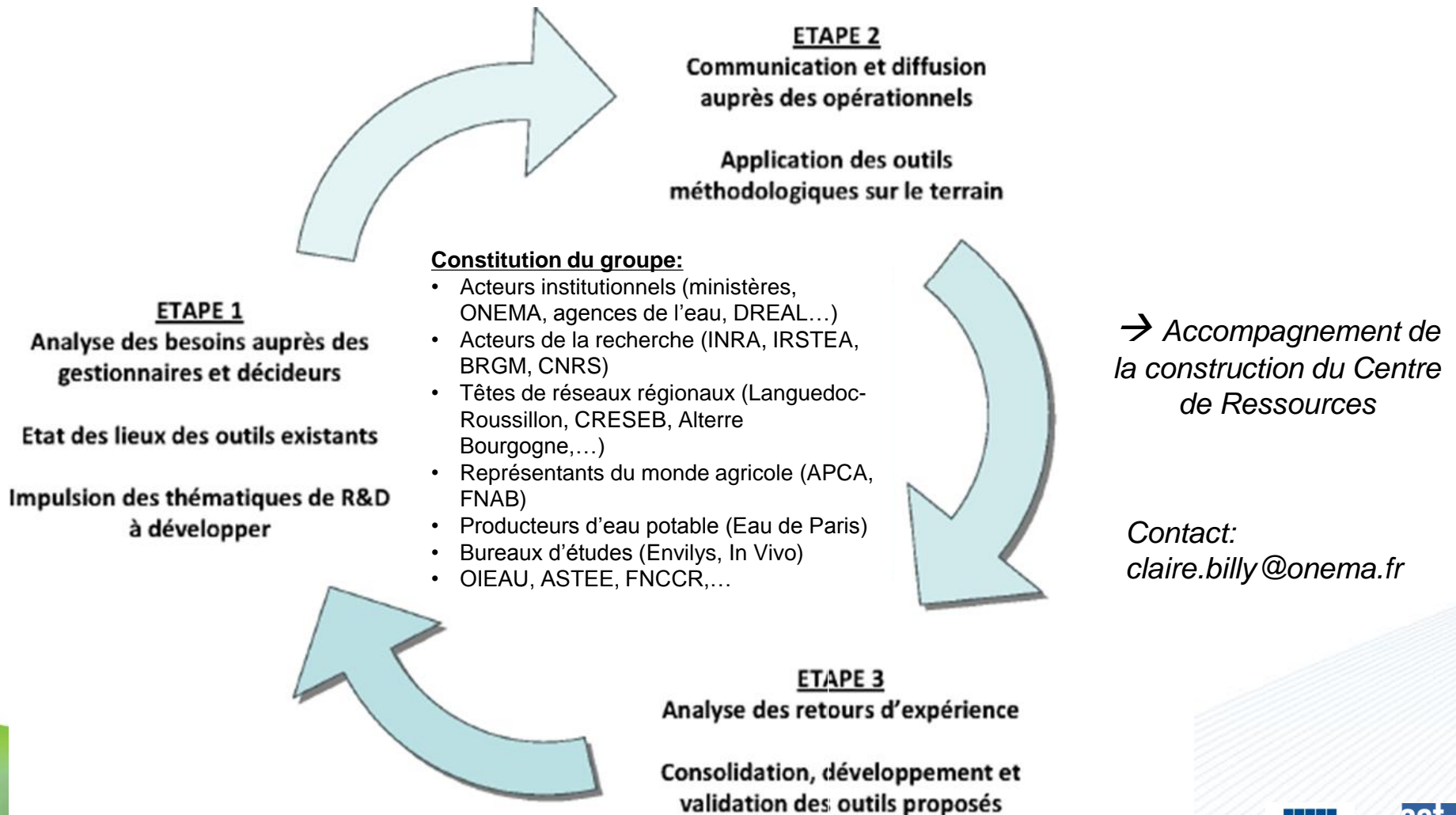
### **La mise en œuvre d'un Centre de ressources**

- Réseau d'acteurs
- Références techniques et scientifiques
- Système d'information
- Retours d'expériences et sites pilotes



# La R&D en appui à la protection des Captages

## Groupe Technique « Protection des captages »





# Merci pour votre attention

**Evènement** : PollDiff'Eau 2016  
**Date** : 15-16 novembre 2016

[www.astee.org](http://www.astee.org)

