

OUTILS ET MÉTHODES DE DEMAIN

Diagnostic territorial des pressions et émissions agricoles (DTPEA): un nouveau guide

Soizic JEAN-BAPTISTE,
Laurence GUICHARD,
Raymond REAU

UMR Agronomie, INRA de Versailles-Grignon

Evènement : PolIDiff'Eau 2016

Date : 15-16 novembre 2016

www.astee.org



Le diagnostic territorial des pressions agricoles dans la démarche de protection des aires d'alimentation de captage

Mobilisation des acteurs et échanges

Identification des acteurs porteurs de la démarche

Etudes préalables

- Diagnostic initial de la qualité des eaux prélevées au captage
- Etude de délimitation de l'AAC et diagnostic de sa vulnérabilité
- Diagnostic territorial multi-pression : identification des sources de pollution
- Diagnostic territorial socio-économique

Définition, application et suivi du plan d'actions

Changements

le DTPA,
volet agricole du
diagnostic territorial
multi-pressions

Limites actuelles du diagnostic territorial des pressions agricoles (DTPA)

La politique de prévention des pollutions diffuses n'atteint pas les résultats escomptés

- Les procédures affichent une logique de moyen (mobilisation des dispositifs) et non de résultat (performance attendue en matière de qualité de l'eau).

Le DTPA est souvent perfectible

- Confusion entre « pratiques » et « pressions » : une analyse de conformité des pratiques plutôt qu'une évaluation des pressions engendrées
- Confusion entre « évolution » et « évaluation » : indicateurs d'évaluation incomplets = variables sans seuil relié aux objectifs à atteindre, cantonnées au suivi de l'évolution des pratiques
- Faible information sur la diversité des pratiques agricoles dans le territoire : méconnaissance des pratiques existantes à encourager et à décourager
- Peu de prise en compte de la variabilité interannuelle : un diagnostic souvent conjoncturel

Les maîtres d'ouvrage des DTPA méconnaissent souvent leur rôle, pourtant important, dans celui-ci : cahier des charges, pilotage, suivi, mise à jour, etc.

Dans quel contexte s'inscrit ce guide ?

Les Ministères de l'agriculture et de l'environnement et l'ONEMA ont engagé un travail sur un guide sur le diagnostic territorial des pressions et émissions agricoles (DTPEA), réalisé par l'INRA en 2015 et 2016 :

- un guide national pour les captages prioritaires, utile notamment pour les 500 nouveaux captages prioritaires de la conférence environnementale
- replaçant le DTPEA dans la globalité de la démarche de protection des aires d'alimentation de captage (AAC) y compris l'élaboration du plan d'action
- répondant aux besoins des différents acteurs impliqués dans les démarches AAC

Un guide co-construit avec ses futurs utilisateurs

Des réalisateurs et commanditaires de DTPEA et leurs partenaires impliqués pour :

- Préciser les besoins et les attentes des utilisateurs finaux du guide
- Construire des préconisations adaptées
- Améliorer les versions de travail successives du guide

D'autres contributeurs mobilisés : chercheurs, animateurs de réseaux régionaux ou nationaux, acteurs institutionnels

Limites et atouts de cette méthode :

- Nombreuses relectures et interactions qui demandent du temps
- + Appropriation du guide par les contributeurs, dans ses atouts et ses limites

A qui s'adresse ce guide ? Que contient-il ?

Préambule

enjeux de protection des ressources en eau, définition du DTPEA et clés de lecture



Élus et décideurs

Éléments clés pour conduire une démarche de protection d'une AAC



Personnes chargées de la démarche

Recommandations pour conduire le DTPEA et l'intégrer dans la démarche de protection d'une AAC



Personnes qui réalisent le DTPEA

Préconisations au chargé d'étude pour réaliser le DTPEA

Annexes

processus à l'origine des émissions de polluants, politique de protection des captages, indicateurs

Les principes clés du guide : une vue d'ensemble de l'agriculture partagée entre les acteurs

Le DTPEA vise à développer les savoirs sur le territoire, dans une démarche progressive qui se poursuit au-delà de l'étude initiale ...

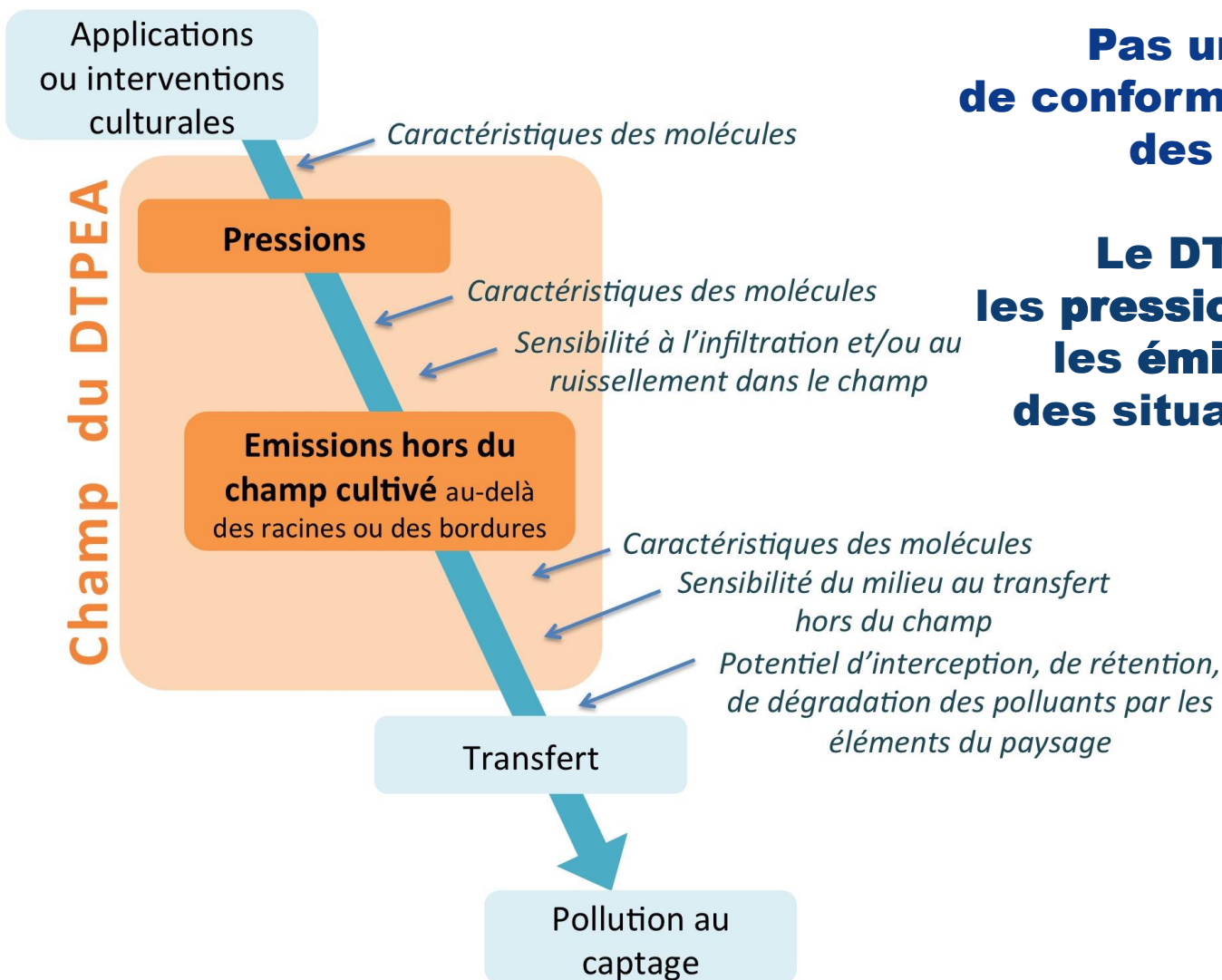
- un premier diagnostic dans une démarche d'ensemble qui s'inscrit dans la durée
- un diagnostic adapté à la situation de l'AAC : des moyens variés pour répondre à la diversité des besoins

... en lien avec les acteurs concernés sur le territoire

- plus qu'une étape de la procédure, le DTPEA est un temps de réflexion et d'analyse partagée avec les acteurs permettant de les mobiliser dans la démarche
- pour aboutir à une connaissance partagée de l'agriculture du territoire et de son fonctionnement

... pour élaborer un plan d'actions pertinent et adapté au territoire

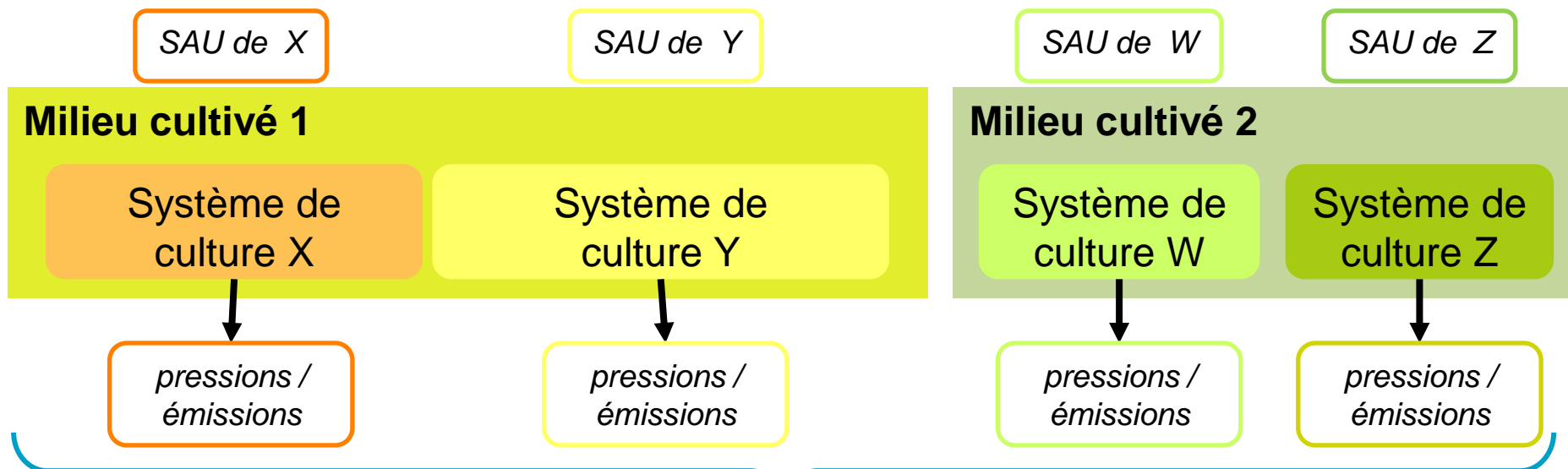
Aller plus loin dans la compréhension des pollutions diffuses : le champ du DTPEA



Pas un diagnostic de conformité, ni d'évolution des pratiques.

Le DTPEA évalue les pressions et si possible les émissions issues des situations agricoles

Une vision globale de l'agriculture du territoire et de sa performance en matière de qualité de l'eau



Flux global de polluant généré par l'agriculture du territoire
Contributions relatives des situations agricoles

Où trouver ce guide ?

Lien pour consulter et télécharger le guide :

<http://www6.versailles-grignon.inra.fr/agronomie/Productions/Outils-et-modeles/Diagnostic-Territorial-Pressions-et-Emissions-Agricoles>

Une phase de test de la méthode proposée débute en 2017.

Vous souhaitez y participer ? Contactez-nous :

soizic.jean-baptiste@inra.fr

laurence.guichard@inra.fr

raymond.reau@inra.fr



Éléments clés pour conduire une démarche de protection d'une AAC

Une logique d'action commune à décliner en stratégie de territoire

L'appui des partenaires institutionnels



L'inscription dans un projet de territoire

La mobilisation des acteurs concernés autour de la démarche



La mise en place d'une démarche qui s'inscrit dans la durée

Le portage politique et technique par la collectivité



Recommandations pour conduire le DTPEA et l'intégrer dans la démarche de protection d'une AAC



Fondamentaux du DTPEA

Le volet agricole du DTMP

La compréhension du lien entre pratiques et qualité de l'eau

Des éléments de compréhension du territoire utiles pour construire le plan d'actions

Un moment clé pour connaître et mobiliser les acteurs

Une connaissance partielle, à inscrire dans une dynamique d'amélioration de la connaissance

Fiches pratiques pour conduire le DTPEA

Une préparation du DTPEA en plusieurs étapes

Un état préalable de la connaissance de l'agriculture du territoire

Des objectifs clairs pour le DTPEA

Des moyens humains et financiers pour le DTPEA

Un cahier des charges adapté au territoire

Une connaissance partielle qui s'enrichit au cours du DTPEA et au-delà

Des acteurs mobilisés autour du DTPEA