

# Strasbourg.eu

eurométropole

POLLDIFF'EAU 2016  
15 et 16 novembre 2016

Une stratégie globale, volontariste, incitative et concertée  
pour une agriculture urbaine durable

Anne FRANKHAUSER  
Chargée de mission Agriculture  
03 68 98 65 61  
anne.frankhauser@strasbourg.eu





# Partenariat

Strasbourg.eu  
eurométropole

## Quatre enjeux

- Préserver espaces et exploitations agricoles
- Développer une agriculture durable
- Développer les circuits de proximité
- Renforcer le lien entre agriculteurs et citoyens

## Une convention cadre

Des programmes pluriannuels d'une 20aine d'actions

## Un comité de pilotage paritaire

- Maires
  - Agriculteurs
- + Agence de l'eau, DRAAF, DDT



opaba

Les Agriculteurs **BIO** d'Alsace



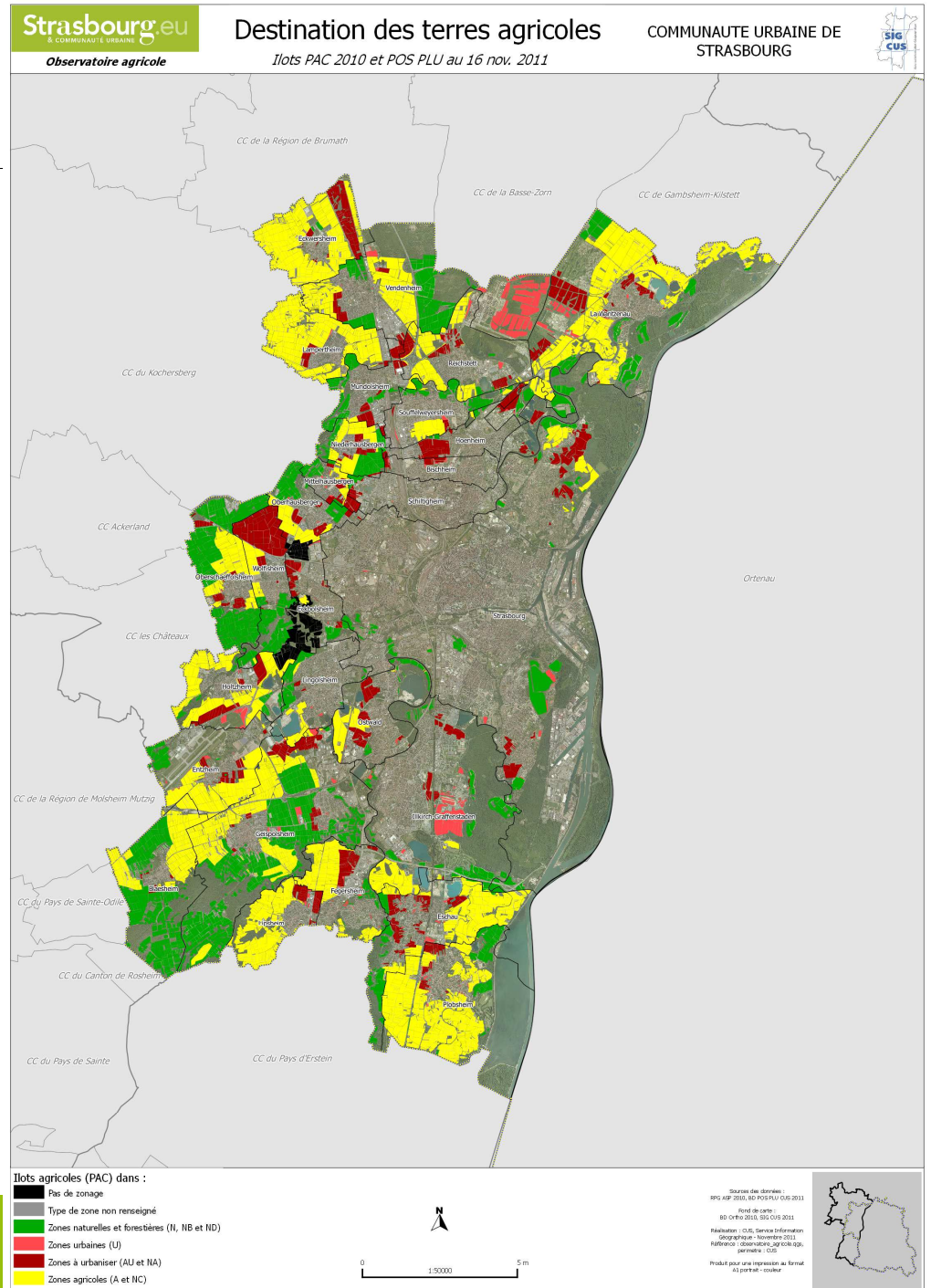
# Contexte

## Le territoire :

- 316 Km<sup>2</sup>
- 28 communes
- 480 000 habitants

## L'agriculture (données PAC 2007)

- 260 exploitations
- 55% d'exploitants à titre principal
- 10 700 ha de SAU
- 11 % des surfaces exploitées sont propriété des exploitants
- 72% grandes cultures
- 3,8% maraichage
- 7 exploitations AB pour 0.5% de la SAU





## Niveau d'autosuffisance alimentaire du territoire

	Consommation annuelle moyenne par habitant	Production du territoire	% des besoins alimentaires eurométropolitains couverts par la production du territoire	% des besoins alimentaires départementaux couverts par la production du Bas-Rhin
Lait	60 litres	550 vaches produisent 4,5 millions de litres	16%	>100 %
Blé	62 kg	2 060 hectares produisent 15 000 tonnes de blé	50%	290%
Carotte	5 kg	7 hectares produisent 168 tonnes	7%	59%
Fraise	1,8 kg	7 hectares produisent 71 tonnes	8%	29%
Œufs	230 œufs	9 800 poules produisent près de 3 millions d'œufs	3%	92%
Viande de volaille	24 kg	47 500 poulets de chair produisent environ 62 tonnes de viande	1%	6%
Viande ovine	3,2 kg	260 ovins produisent environ 4 tonnes de viande d'agneau	0,20%	10%

- Une production locale diversifiée
- Des producteurs désireux de diversifier leurs débouchés



# Circuits courts et de proximité



1

Marché public d'approvisionnement  
des 44 restaurants scolaires et 6  
accueils petite enfance)  
**11 500 repas/jour**

## Un cahier des charges exigeant

Produits de saison  
20% à 40% de produits AB  
- 3% d'émission de GES /an

Production  
des repas



Fourniture  
de denrée



Animations  
pédagogiques



- 248 tonnes de produits bio dont 55% d'origine locale (2015)
- 840 ha de SAU et 120 emplois : consolidation des investissements
- Plus de biodiversité et une préservation des ressources

# Circuits courts et de proximité

2

## Distribution de paniers à proximité des écoles de la ville

- 13 sites, 7 producteurs
- Extension aux communes de Bischheim et Schiltigheim

Doublement des sites de distribution entre 2012 et 2014



3

## La visibilité des producteurs sur les marchés

- Sondage auprès des 80 producteurs du département
- Charte des producteurs des Marchés de la Ville de Strasbourg
- Une signalétique



4

## Evènementiel et communication



Plus d'infos sur [strasbourg.eu](http://strasbourg.eu)



# Circuits courts et de proximité



5

## Un magasin collectif en centre ville

500 m<sup>2</sup> dont 250 de surface de vente pour une vitrine urbaine de l'agriculture locale

2011 à 2014

Identification du site : un bâtiment chargé d'histoire  
Délibération, consultation, travaux

Budget ville : 1M€





# Circuits courts et de proximité

## 5

### Un magasin collectif en centre ville 22 agriculteurs qui ont investis 650K€

**Cahier des charges et appel à candidature**  
52 candidats (dont 4 de l'Eurométropole) /  
480 producteurs du département

**Des critères de sélection :** proximité, gamme de produits, labels, JA, expérience de la vente directe notamment sur le territoire de l'Eurométropole.

**Des exigences :** approvisionnement régulier du magasin, travail collectif, permanences

**Animation du groupe assurée par la Chambre d'Agriculture.** Financement Eurométropole à hauteur de 85K€ pour 320j/h entre 2012 et 2016

## Tout près, tout frais !

« NOUS AVONS VRAIMENT L'ENVIE DE PROPOSER AUX STRASBOURGEOIS DES PRODUITS FERMIERS LOCAUX, EN BAS DE CHEZ EUX. CE POINT DE VENTE EST LA VITRINE DE TOUTS NOS SAVOIR-FAIRE ET IL EST OUVERT DU MARDI AU SAMEDI ! »



« NOUS TENONS LA BOUTIQUE À TOUR DE RÔLE POUR VOUS PRÉSENTER NOS MEILLEURS PRODUITS, VOUS CONSEILLER OU VOUS DONNER DES ASTUCES DE PRÉPARATION ! »

RETROUVEZ LE GOÛT DES BONNES CHOSES, DES PRODUITS SAINS ET DE SAISON, CULTIVÉS OU ÉLEVÉS À PROXIMITÉ ! »

- 1. André LANGE  
Éleveur de vaches laitières  
FERME LAITIÈRE  
à REICHSBERG
- 2. Jean-Marie SCHMIDT  
Végétal indépendant  
JARDINERIE  
à KILCHHEIM
- 3. Jean-Michel MOELLER  
Végétal indépendant  
JARDINERIE  
à KILCHHEIM
- 4. Jean-Louis MOELLER  
Végétal indépendant  
JARDINERIE  
à KILCHHEIM
- 5. Jean-Louis MOELLER  
Végétal indépendant  
JARDINERIE  
à KILCHHEIM
- 6. Michel KURTZ  
Végétal indépendant  
JARDINERIE  
à KILCHHEIM
- 7. Jean-Marie MOELLER  
Végétal indépendant  
JARDINERIE  
à KILCHHEIM
- 8. Jean-Marie MOELLER  
Végétal indépendant  
JARDINERIE  
à KILCHHEIM
- 9. Jean-Marie MOELLER  
Végétal indépendant  
JARDINERIE  
à KILCHHEIM
- 10. Jean-Marie MOELLER  
Végétal indépendant  
JARDINERIE  
à KILCHHEIM
- 11. Patrick BUELLMANN  
Éleveur de vaches laitières et de porcs  
FERME BUELLMANN  
à FESCHBERG
- 12. Jean-Marie MOELLER  
Végétal indépendant  
JARDINERIE  
à KILCHHEIM
- 13. Jean-Marie MOELLER  
Végétal indépendant  
JARDINERIE  
à KILCHHEIM
- 14. Jean-Marie MOELLER  
Végétal indépendant  
JARDINERIE  
à KILCHHEIM
- 15. Jean-Marie MOELLER  
Végétal indépendant  
JARDINERIE  
à KILCHHEIM
- 16. Jean-Marie MOELLER  
Végétal indépendant  
JARDINERIE  
à KILCHHEIM
- 17. Jean-Marie MOELLER  
Végétal indépendant  
JARDINERIE  
à KILCHHEIM
- 18. Jean-Marie MOELLER  
Végétal indépendant  
JARDINERIE  
à KILCHHEIM
- 19. Jean-Marie MOELLER  
Végétal indépendant  
JARDINERIE  
à KILCHHEIM
- 20. Jean-Marie MOELLER  
Végétal indépendant  
JARDINERIE  
à KILCHHEIM
- 21. Jean-Marie MOELLER  
Végétal indépendant  
JARDINERIE  
à KILCHHEIM
- 22. Jean-Marie MOELLER  
Végétal indépendant  
JARDINERIE  
à KILCHHEIM

SUIVEZ-NOUS sur Facebook et sur [www.lepointdustrasbourgeois.com](http://www.lepointdustrasbourgeois.com)

DEMANCHEZ NOTRE CARTE DE FIDÉLITÉ

CONSULTEZ LE PROGRAMME DE NOS AMATEURS





## Circuits courts et de proximité

### 5

#### Un magasin collectif en centre ville

##### Montage du projet

- L'opposition culture/agriculture : forte volonté politique nécessaire
- Un périmètre évolutif, des surfaces limitées et des difficultés de stockage
- Un calendrier serré qui contraint l'expression des besoins du collectif
- Des ajustements techniques après livraison

##### Intégration du projet dans l'environnement local

- Un approvisionnement quotidien peu aisé en centre ville
- L'absence de parking pour la clientèle, un faible panier moyen
- Articulation avec le marché des producteurs, un pôle « produits locaux » au centre ville



##### L'impact sur les termes

- 22 fermes = 150 emplois au total, + 10% à 15% d'emplois
- Consolidation des projets d'installation de 9 JA
- Augmentation de la SAU consacrée à la production vendue en direct
- Consolidation, voire création d'ateliers de transformation
- Pas de changement des pratiques agricoles

##### Le fonctionnement du magasin

- Création de 5 ETP
- Ouverture 5j/7
- Permanences de 3 à 6 producteurs
- CA prévisionnel dépassé de 30% dès la 1<sup>ère</sup> année et augmenté de 15% la 2<sup>ème</sup> année
- Prélèvement de 20%



# Foncier agricole

## Pérennisation via le PLU

1

- ⇒ Délimitation des zones agricoles pérennes : 800 ha de zone à urbaniser reclassés en A ou N
- ⇒ Définition des zones de constructibilité agricole
- ⇒ Définition de paliers de constructibilité de A1 à A5

## Optimisation des projets urbains

2

- ⇒ Diagnostic agricole du périmètre d'étude
- ⇒ Information des agriculteurs
- ⇒ Indemnisation suivant protocole
- ⇒ L'agriculture, élément de programmation du projet urbain

3

## Baux ruraux à clause environnementale

- ⇒ 100 ha concernés des 500 ha propriété Ville et Eurométropole

4

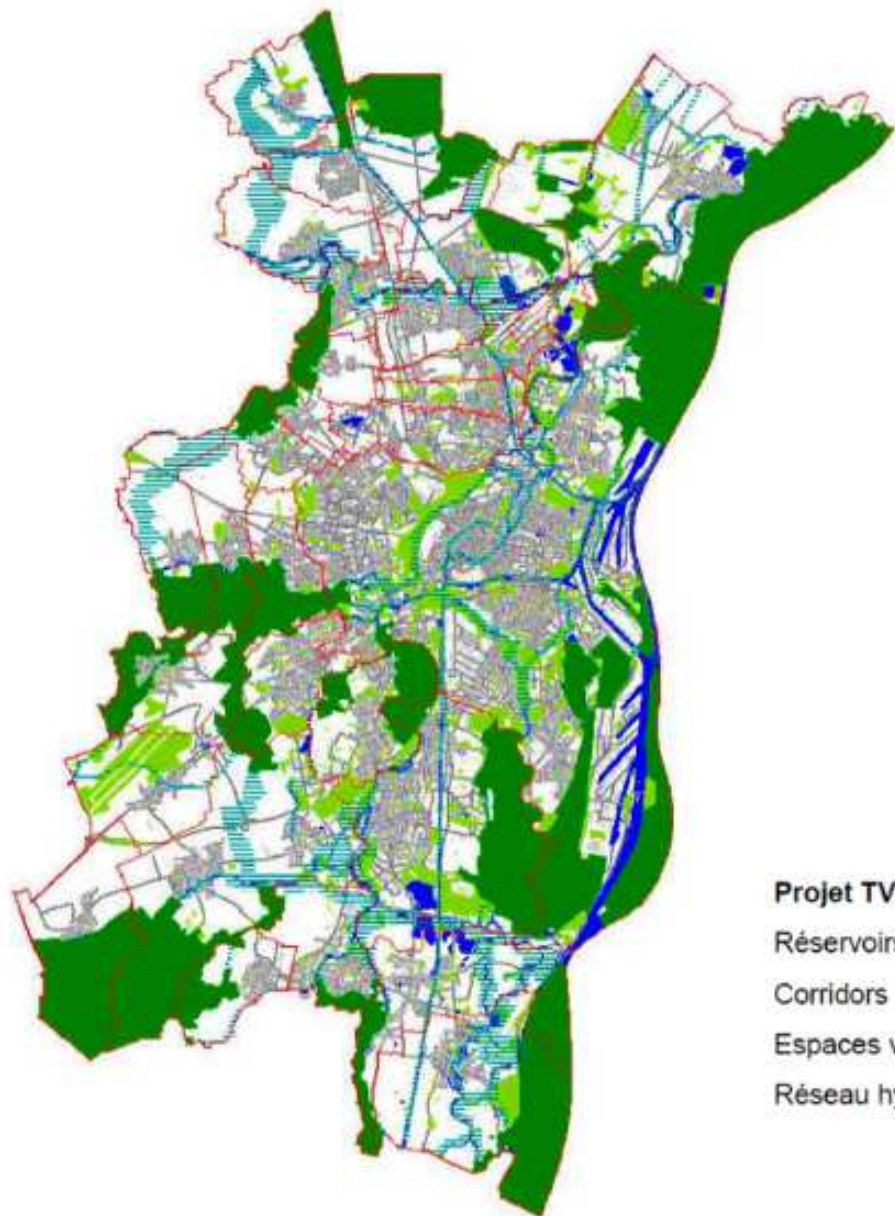
## Accompagnement à la diversification et conversion AB

- ⇒ Installation de 3 JA
- ⇒ De 50 à 170 ha passés en AB et de 7 à 15 agriculteurs convertis entre 2010 et 2016





# Environnement



1

## Biodiversité

- ⇒ Articulation trame verte et bleu / agriculture
- ⇒ Expérimentations d'éco-pâturage



2

## Ressource en eau

- ⇒ Projet de champ captant sur Plobsheim : plan d'actions agricoles
- ⇒ Mesures compensatoires

3

## Strasbourg ville respirable

- ⇒ Diagnostic des pratiques agricoles et accompagnement aux bonnes pratiques
- ⇒ Dialogue agriculteurs/ville/riverains