

COMMENT CONSTRUIRE UN PLAN D'ACTION EFFICACE ET LE METTRE EN ŒUVRE ? A PARTIR D'UN BILAN DES ACTIONS CAPTAGES ET D'ÉTUDES DE CAS

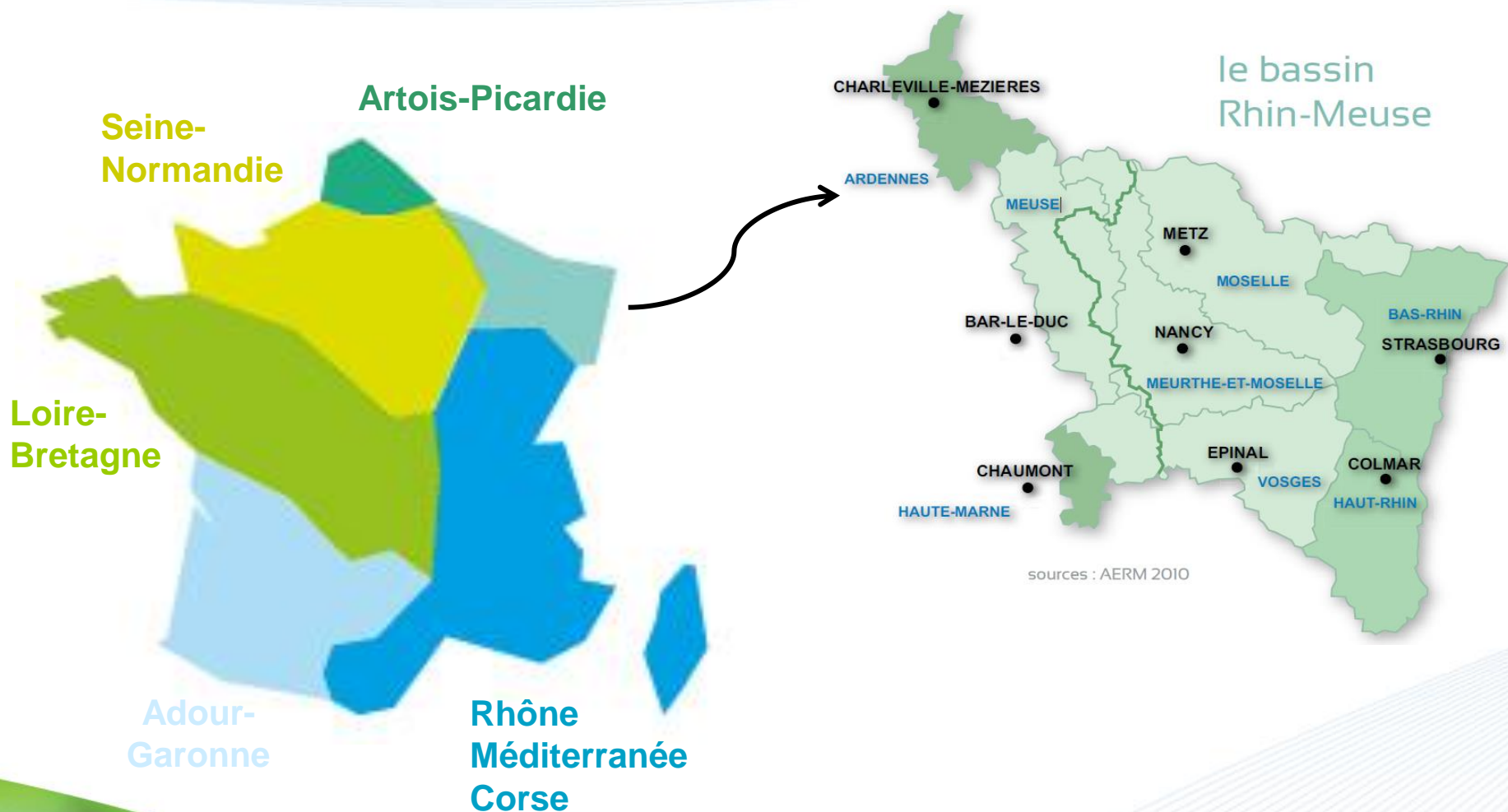
Delphine Becker
Agence de l'eau Rhin-Meuse

Evènement : PollDiff'Eau 2016
Date : 15-16 novembre 2016

www.astee.org



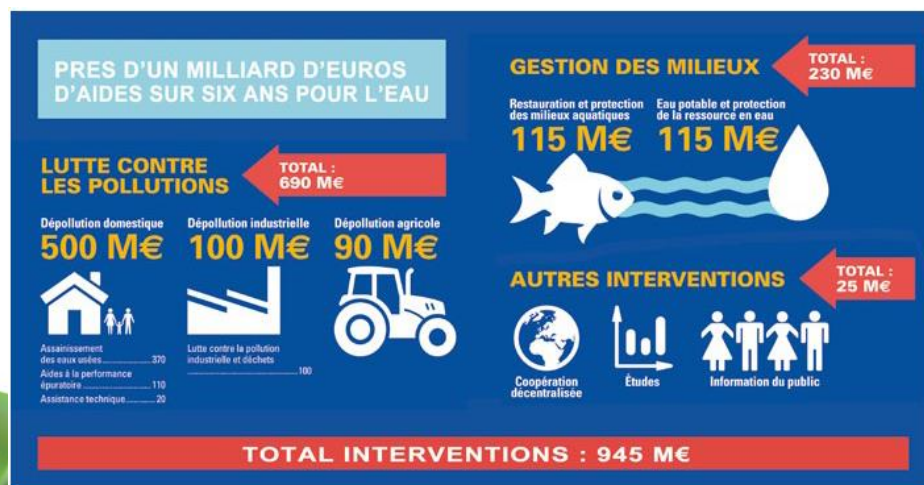
6 BASSINS HYDROGRAPHIQUES SIX AGENCES DE L'EAU EN FRANCE



AGENCE DE L'EAU RHIN-MEUSE

QUELQUES REPERES

- ⇒ établissement public de l'Etat
- ⇒ missions : réduction des pollutions de toutes origines et protection des ressources en eau et des milieux aquatiques
- ⇒ finalité : atteinte des objectifs de bon état des eaux du SDAGE et de la directive cadre sur l'eau via le financement de projets
- ⇒ moyens : dispositif d'incitation financière (aides/redevances)



=> 160 M € aide/an

CONTEXTE

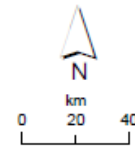
3 772 captages sur le bassin



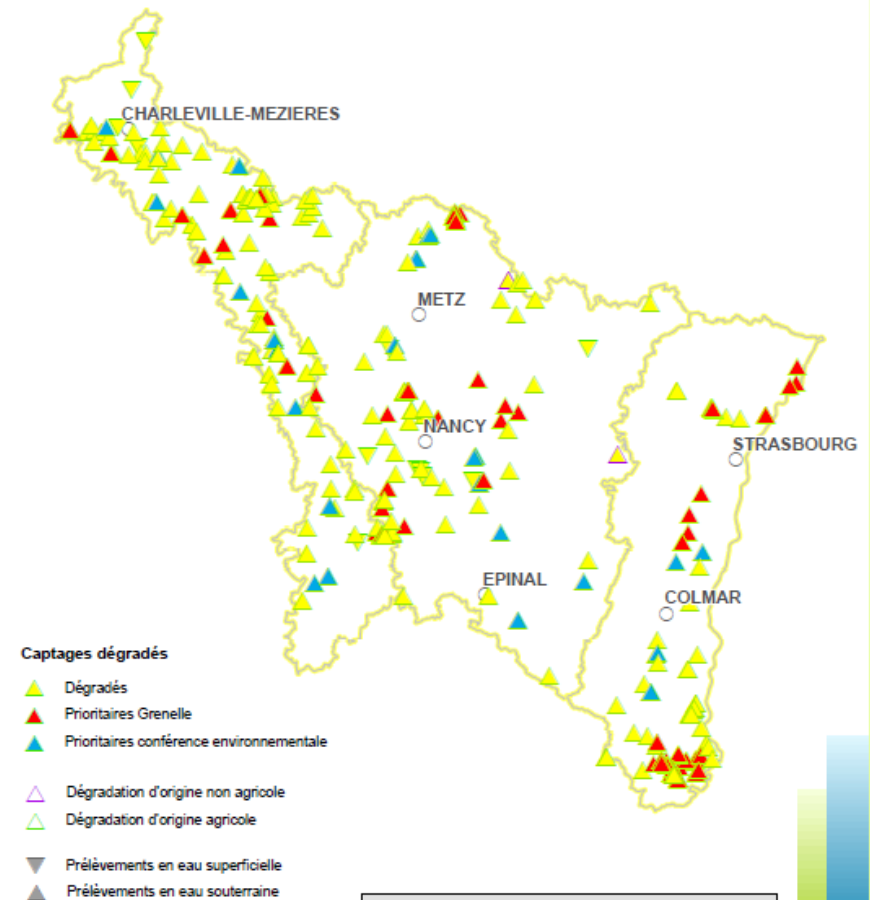
331 captages dégradés sur le bassin



135 captages prioritaires sur le bassin (Grenelle + Conférence Environnementale)



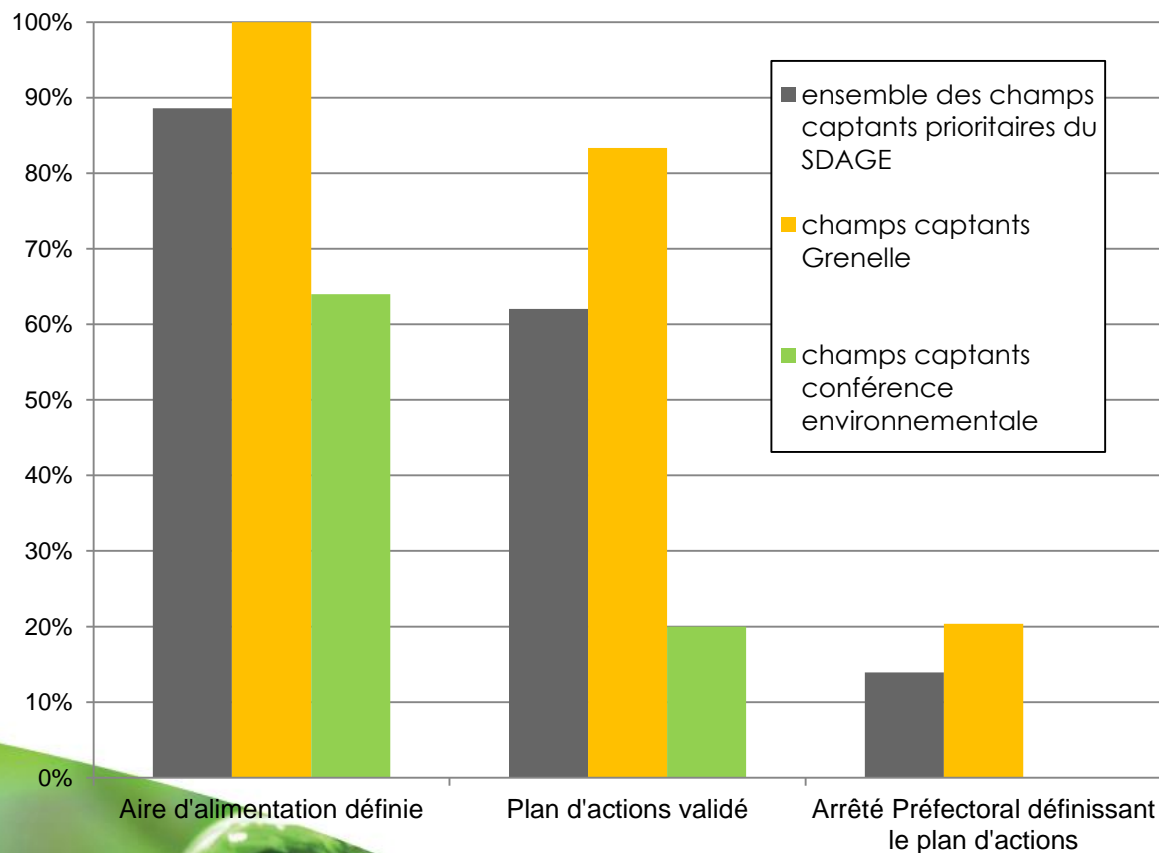
CAPTAGES DU BASSIN RHIN-MEUSE DONT LA QUALITÉ DE L'EAU BRUTE EST DÉGRADÉE



▲ La liste des captages dégradés est une liste de signalement. Les captages dont la qualité s'est durablement améliorée sortent de fait de cette liste (hors captages grenelle et conférence environnementale, dont la liste est fixée au niveau national).

QUELLES AVANCEES DANS LA DEFINITION DES PLANS D'ACTION ?

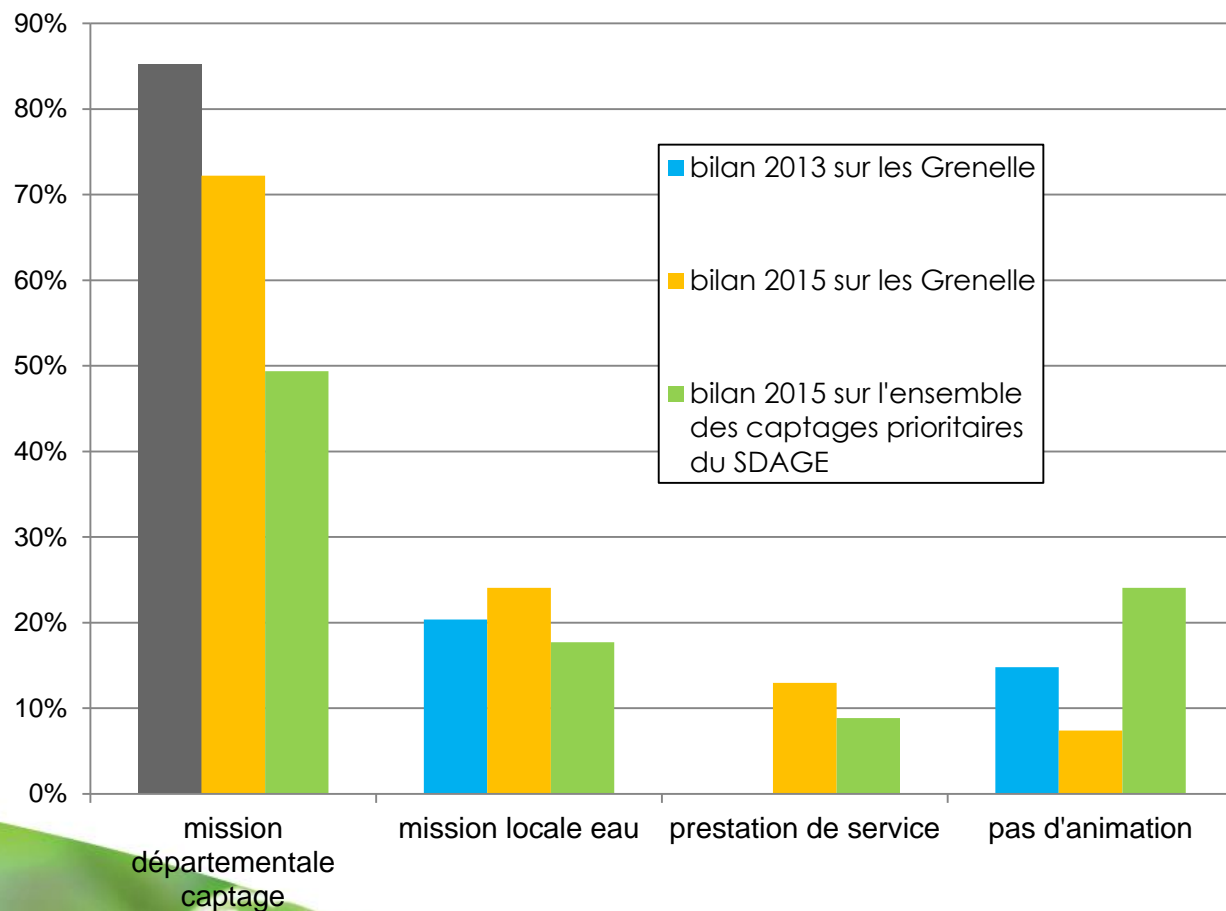
Bilan de l'avancement des démarches par catégorie de champs captants



- des démarches bien avancées sur les captages « grenelle »,
- des démarrages qui se mettent en place sur les captages conférences environnementales

QUELLES ANIMATIONS ?

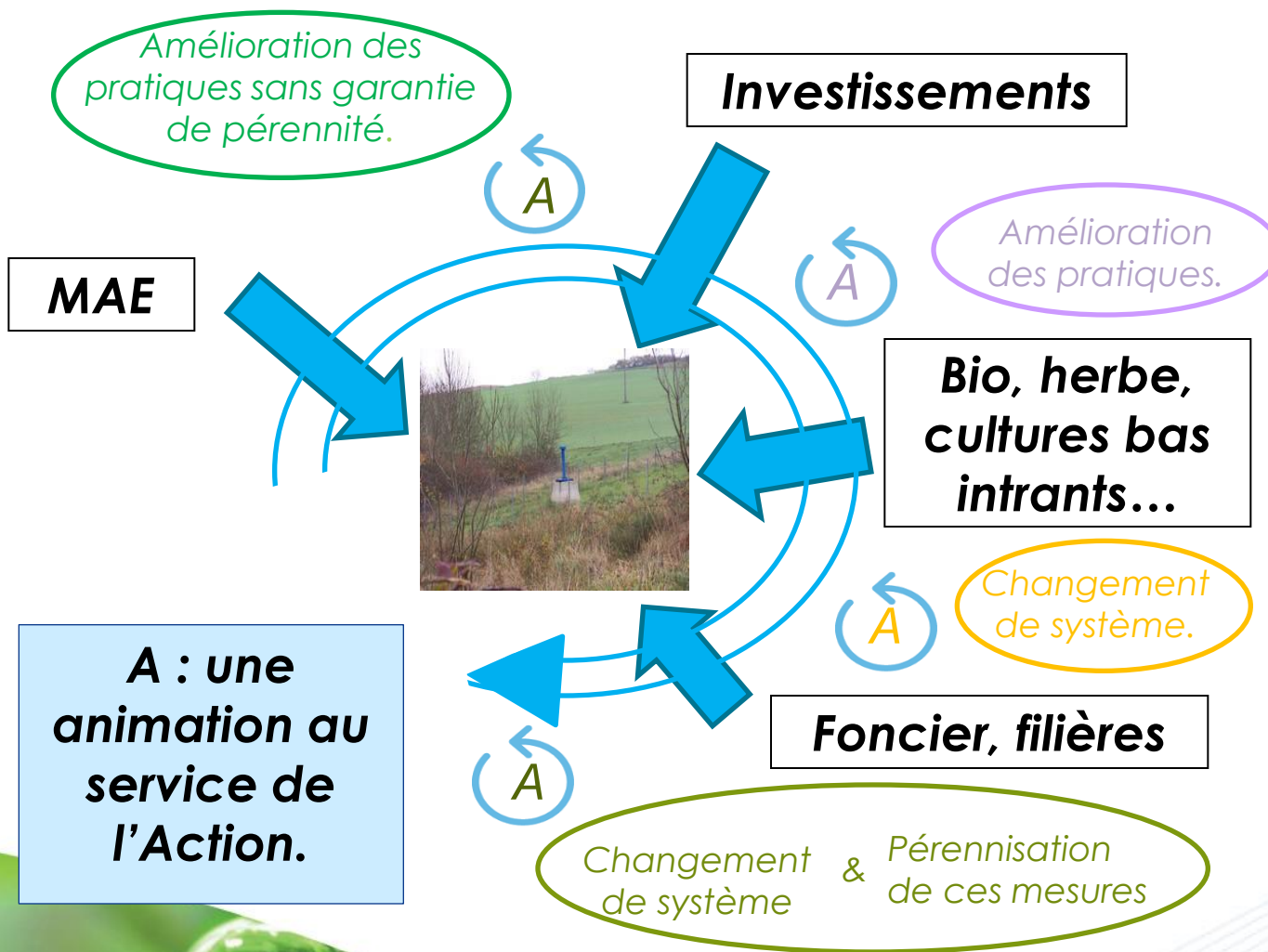
Evolution de la répartition des actions d'animation par catégorie de champs captants



$\frac{3}{4}$ des captages couverts par une animation en 2015, en majorité par des missions captages, 3 nouvelles missions eau en 2015.

évolution dans l'implication des collectivités.

QUELLES MISES EN ŒUVRE DES PLANS D'ACTIONS ?



progressivité dans le déploiement des outils,
accompagné par différentes animations existantes,
mesures innovantes encouragées par l'appel à projets « Collectivités et captages ».

ZOOM SUR 6 EXEMPLES PLUS DETAILLES

6 exemples représentatifs de la diversité des situations,

permettant de livrer un retour d'expériences de démarches engagées, à la fois en termes de :

- résultats sur l'évolution de la qualité de l'eau,
- bilan des moyens,
- résultats sur les changements de pratiques.

La source du Chut du Moulin à Marville (55)

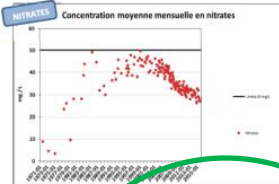
✓ CONTEXTE :

Le syndicat Intercommunal des eaux de Marville, Saint-Jean-les-Longvion et de Villers-le-Rond assure l'alimentation en eau potable de près de 1 120 habitants à partir de deux ressources dont la source du Chut du Moulin située à Marville.
L'aire d'alimentation cette source s'étend sur une surface de 359 hectares dont 80 % de surface agricole et concerne 13 agriculteurs.



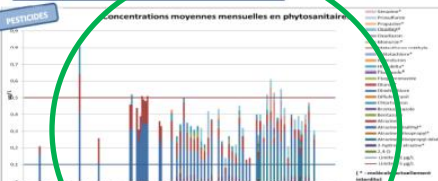
✓ LA QUALITE DE LA RESSOURCE :

✓ NITRATES



Vers la fin des années 90, les teneurs en nitrates fluctuaient autour de la limite de qualité de 50 mg/l. Elles ont ensuite accusé une baisse significative pour atteindre 30 mg/l en 2015.

✓ PESTICIDES

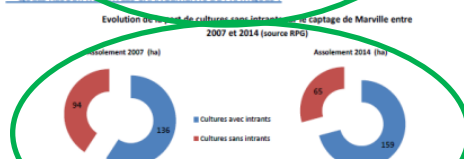


La source du Chut du Moulin à Marville (55)

✓ HISTORIQUE DES ACTIONS :

- 1995 : mise en place d'un plan de réduction d'azote
- 1999 : mise en place par le syndicat d'une convention collective de réenherbement
- 2000 : mise en place d'une mission captage par la chambre départementale d'agriculture de la Meuse (coût total pour le secteur de 350 000 €* correspondant à 0,1 ETP/an à raison de 50 000 €/ETP/an)
- 2001 : dépôt d'un PAE proposant des MAE's herbe et réduction d'intrants nitrés et phytosanitaires pour une de contractualisation totale de 40 hectares de remise en herbe sur l'AAIC pour coût total de 74 300 € sur 5 ans.
- 2002 : démarrage de l'opération Agri-Mieux Eau/objectif Nord Meusien (1,3 ETP/an à raison de 50 000 €/ETP/an sur la totalité de la zone pour un coût de 260 000 €*)
- 2002 : réalisation d'un diagnostic territorial multi pression (coût de l'étude 16 702 € HT) et élaboration d'un plan d'actions
- 2002 : définition par arrêté préfectoral du programme d'actions applicable sur la zone de protection de l'AAIC de la source du Chut du Moulin
- 2003 : désignation de la mission captage de la chambre d'agriculture comme structure animatrice du programme d'actions
- 2005 : réenherbement des 40 hectares d'herbe suite à la fin des 5 années de contrats MAE

✓ QUELS RESULTATS SUR LES CHANGEMENTS DE PRATIQUES ?



Les modifications de pratiques amenées par les actions mises en œuvre successivement depuis 1995, et notamment la mise en herbe, ont permis de faire baisser significativement le taux de nitrates, mais n'ont pas amené d'améliorations sur la problématique des pesticides.
L'efficacité finale des programmes menés reste toutefois limitée pour la récupération de la ressource, compte tenu de leur non pérennité illustrée par le retour à 40 hectares d'herbe opéré à la fin des 5 années de contrats MAEL. Le manque d'implication de la collectivité n'a pas permis d'activer de nouveaux leviers en vue de maintenir les modifications de pratiques obtenues et de les rendre réellement pérennes.

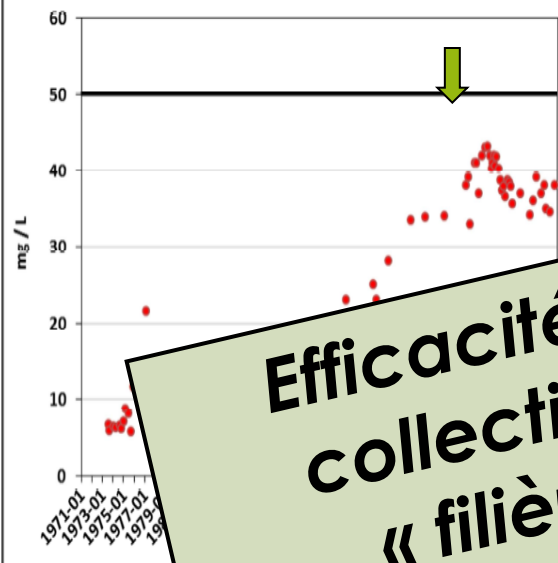
COMMENT PROGRESSER SUR CE SECTEUR ?

Cet exemple illustre l'efficacité limitée et l'absence de pérennité des programmes menés ces dernières années et souligne le

LE FORAGE D'AMMERTZWILLER (68)

NITRATES

Concentration moyenne mensuelle en nitrates



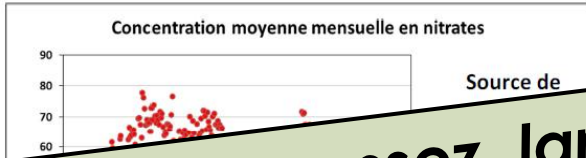
Intervention avec installation d'une culture énergétique (miscanthus)

Efficacité de la mobilisation d'une collectivité autour d'un projet de « filière » concret partagé par l'ensemble des partenaires

Des résultats de qualité de l'eau observables

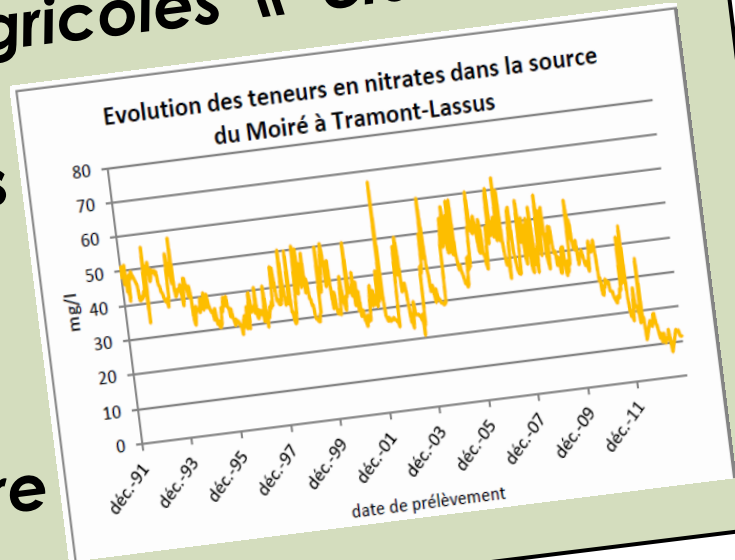
Nouvelle démarche proposée pour continuer à progresser avec une réflexion complémentaire liée au **développement de nouveaux systèmes cultureux**

LES CAPTAGES DU PLATEAU DE VICHEREY-BEUVEZIN (88-54)



• 20 années d'...

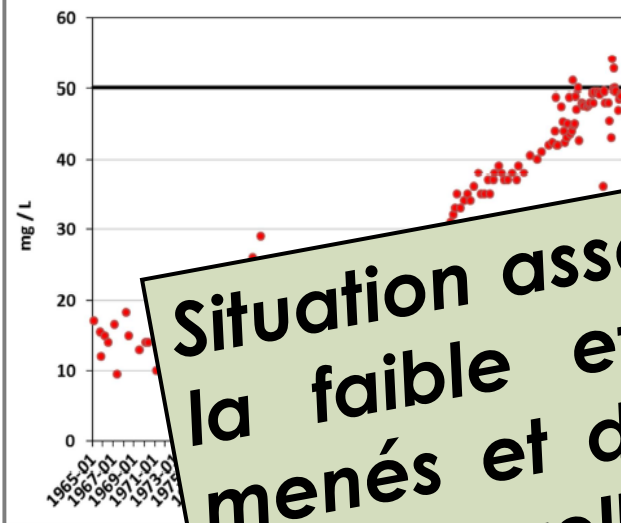
- Situation assez largement répandue de la faible implication des collectivités et de l'efficacité momentanée des actions agricoles « classiques » engagées depuis des années
- L'amélioration des pratiques agricoles n'étant pas à la hauteur des enjeux de ce secteur, une évolution forte des systèmes de culture est à privilégier.



... et des services sur cette zone concernée par de nombreux captages

LE FORAGE DE LA COMMANDERIE A HARAUCOURT-SUR-SEILLE (57)

Concentration moyenne mensuelle en nitrates



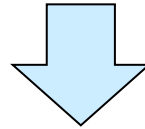
*mise en œuvre d'un plan
d'actions agricoles*

Situation assez largement répandue de la faible efficacité des programmes menés et de la nécessité de relancer une nouvelle dynamique

faible implication de la collectivité qui est dépourvue de moyens. Réflexion en cours par l'intercommunalité pour proposer un programme plus ambitieux par notamment l'intégration d'un volet filière.

PERSPECTIVES

Amélioration des pratiques insuffisante dans certains cas pour garantir la récupération de la ressource de manière pérenne



Mise en œuvre progressive :

- *de l'implication des collectivités dans le pilotage des opérations,*
- *d'engagement de réflexions sur l'efficacité et la pérennité de mesures classiques mises en œuvre,*
- *du développement de filière...*

**Rôle central
des
collectivités**

**Partage de
l'état des lieux**

**Efficacité de la
mesure / pérennité
des actions**

**Priorisation
des mesures**

**Définition d'objectifs
environnementaux
partagés à atteindre
sur les captages**

**Appui et
caution
scientifique**

Merci de votre attention