

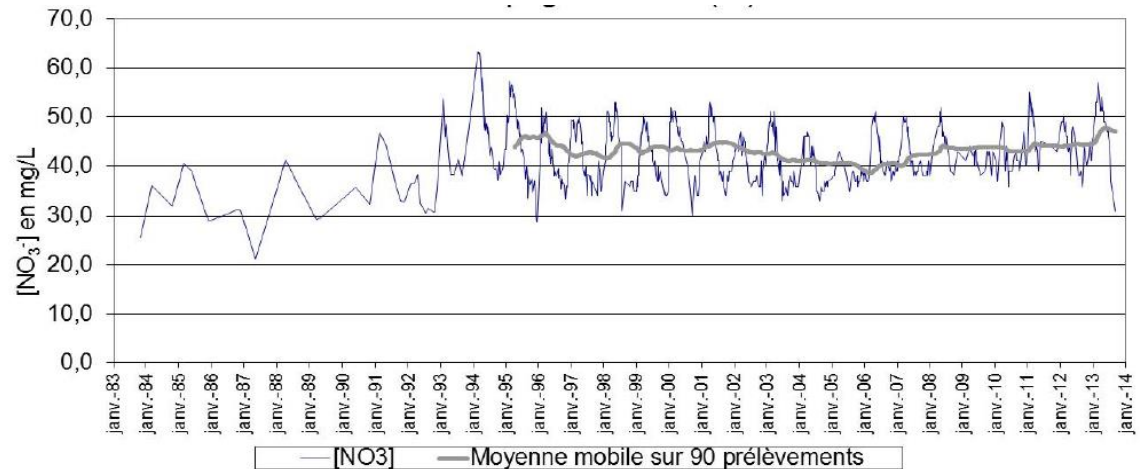
Comment mobiliser les différents acteurs en construisant un dialogue commun/un projet collaboratif ?

Partage d'expérience des AAC de l'Auxerrois



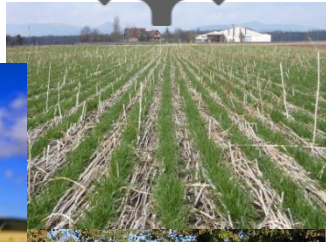
Contexte

- Enjeux forts liés à la qualité de l'eau depuis les années 90
- Des actions entreprises depuis plusieurs années

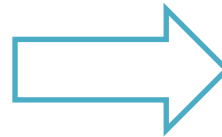


- Travaux de l'association de la plaine du Saulce et d'un comité scientifique
- Développement d'une agriculture raisonnée
- Un contrat global signé avec l'Agence de l'Eau
- Malgré tout, une amélioration insuffisante de la qualité de l'eau

Objectifs de l'étude



@Shutterstock



Enjeux

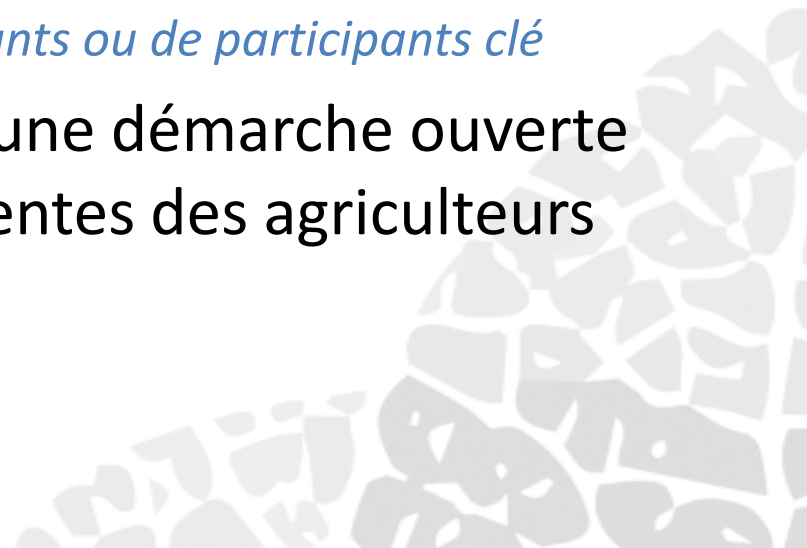


Ce qui a été fait

- Ce qui était prévu :
 - Diagnostic avec entretiens d'acteurs et d'agriculteurs
 - Un atelier **participatif** pour faire émerger des propositions d'actions, avec des outils d'animation **innovants** (jeux cadre de Thiagi)
 - Une atelier pour hiérarchiser les actions proposées en fonction de la faisabilité technique et financière, efficacité sur l'amélioration de la qualité de l'eau et l'acceptabilité sociale et économique
- Ce qui a été fait :



Ce que l'on aurait pu faire

- Mieux connaître les acteurs, en particulier agricoles
→ *cartographie d'acteurs (notamment pouvoir-influence)*
 - Mieux identifier les risques de dérapage
→ *en faire une étape en tant que tel du travail (entretiens spécifique, établissement de plan B)*
 - Mieux cadrer la démarche participative
→ *clarifier les objectifs de la démarche, s'assurer qu'ils sont partagés*
→ *s'assurer de la coopération des participants ou de participants clé*
 - Amener la collectivité à adopter une démarche ouverte sur les apports, demandes et attentes des agriculteurs
→ *Etablir un cadre clair avec la collectivité*
- 

Leçons tirées de cette expérience



Les suites ...

- Une étude de faisabilité de PSE comportant une évaluation économique de l'impact de changement d'orientation agricole (modélisation agro-économique)
 - Partenariat en cours de construction avec Bio Bourgogne
 - Echange avec la FNSEA pour une installation en ovin
 - Travaux sur le développement de la luzerne
 - Etude de reprise de foncier
 - Pour le futur, planification d'une approche médiation territoriale basée sur les besoins des agriculteurs
- 