

Restitution de l'atelier 5

Comment s'adapter aux spécificités des **grandes aires d'alimentation de captage** : où et comment agir, et quelles actions cibler ?

Evènement : PollDiff'Eau 2016

Date : 15-16 novembre 2016

www.astee.org

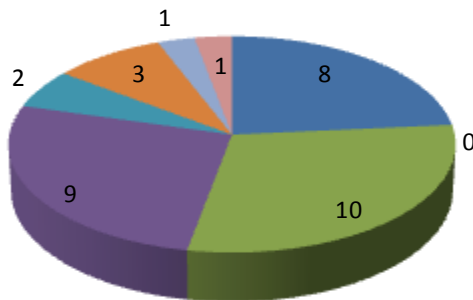


Les participants

- Animateur : Caroline Lucas-Leblanc (SEDIF)
- Expert : Nicolas Surdyk (BRGM)
- Rapporteur : Solène Le Fur (ASTEES)

Atelier 5A

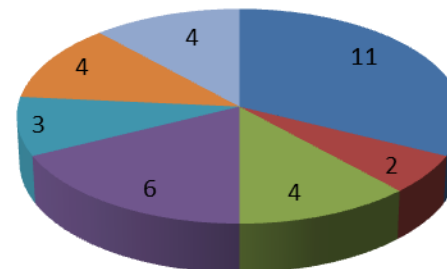
- Cas pratique : Guy Le Henaff (Irstea) et Philippe Goetghebeur (AERM)



- Collectivité territoriale
- Bureau d'études
- Entreprise
- Organisme de recherche et d'enseignement
- Etablissement public de l'Etat
- Association
- Chambre d'agriculture
- Non renseigné

Atelier 5B

- Cas pratique : Hervé Foucher et Rachel Labrunie (Syndicat Mixte du Bassin de l'Oudon pour la Lutte contre les inondations et les Pollutions)
- 34 autres participants :



- Collectivité territoriale
- Bureau d'études
- Entreprise
- Organisme de recherche et d'enseignement
- Etablissement public de l'Etat
- Association
- Chambre d'agriculture

1. Comment peut-on amener une collectivité à travailler hors de sa zone d'influence?

Sensibilisation – Formation des élus

Responsabilité de la qualité de l'eau délivrée

Maîtrise de la facture d'eau

Questionner les agriculteurs : intérêt à travailler pour des enjeux hors de leur territoire

Loi NOTRe = opportunité

COPIL équilibré – rôles clarifiés (dont Etat)

Sensibilisation des usagers/consommateurs

Maîtrise de la facture d'eau

Protection du milieu

Curatif : et quand nous aurons atteint ses limites?

Comment faire pour que tous les prescripteurs d'un territoire arrivent à un même conseil?

Constats :

- *Liberté de l'agriculture dans le choix du conseiller et dans le suivi du conseil*
- *Concurrence économique et influence politique*

Construire un plan d'action cohérent vis-à-vis des territoires d'influence des prescripteurs

Avoir un guide d'engagement commun des prescripteurs

Mettre en place des indicateurs de résultats factuels (suivi reliquats azote, phyto sous-racinaires...)

Cotech avec tous les prescripteurs pour partager les résultats

Outil commun de suivi des actions de conseil déployées

Audit externe

Formalisation d'un bulletin de conseil agronomique commun

Peut-on déterminer des bassins versants contributifs autrement qu'avec un DTPA?

Constats :

- *DTPA lourd sur grande AAC*
- *Données pas toujours disponibles*

Mobiliser les réseaux de mesure

DTPA partiels ou zonés

Pour mobiliser et démultiplier l'action auprès des 2000 exploitants proposez une autre solution qu'un marché public?

Utiliser les aides Ecophyto
Appel à projet
Partenariats innovants