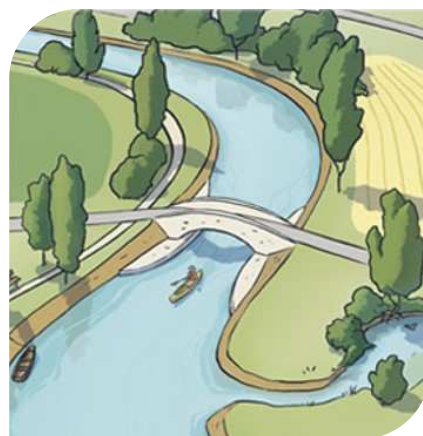


# Web Conférence OiEau Bases de données, référentiels et outils AAC : échanges avec les acteurs AAC

Vendredi 15 Octobre 2021





Retour d'expérience :  
**Comment les données sont  
mobilisées sur un territoire ?**

## ► Éléments de contexte

- Assistance technique aux collectivités dans le domaine de l'eau  
**Mutualisation de l'ingénierie publique dans le domaine de l'eau**



Eau potable



Milieus  
Aquatiques



Assainissement  
non-collectif



Assainissement  
collectif



## ► Animation captages : des données pourquoi ?

- **CONNAITRE LE TERRITOIRE** : état des lieux et diagnostic du territoire
  - Quelle est la situation aujourd'hui ?
  - Quelles sont les tendances d'évolution ?
  - Comment mon territoire explique la situation en termes de qualité des eaux ?
  - Sur quel(s) levier(s) mon plan d'actions peut-il efficacement actionner ?
  - Avec quel(s) impact(s) attendus ?
- **EVALUER LA MISE EN ŒUVRE** : suivi des opérations, atteintes des objectifs
  - Quelles opérations ont été mises en œuvre et avec quelle ampleur ?
  - Quel est le niveau d'atteinte de chaque objectif ?



## ► Sur les AAC, les données mobilisées... ...les incontournables

- **Données qualité eaux brutes :**

Source des données : pour nous, données ARS sinon rien !

Nitrates :

Max, Min, Moyenne, Fréquence de dépassement

Pesticides :


Totaux ➔ Max, Min, Moyenne, Fréquence de dépassement

Moléc. individuelles ➔ nb et types de molécules ayant dépassé les 0,1 µg/L

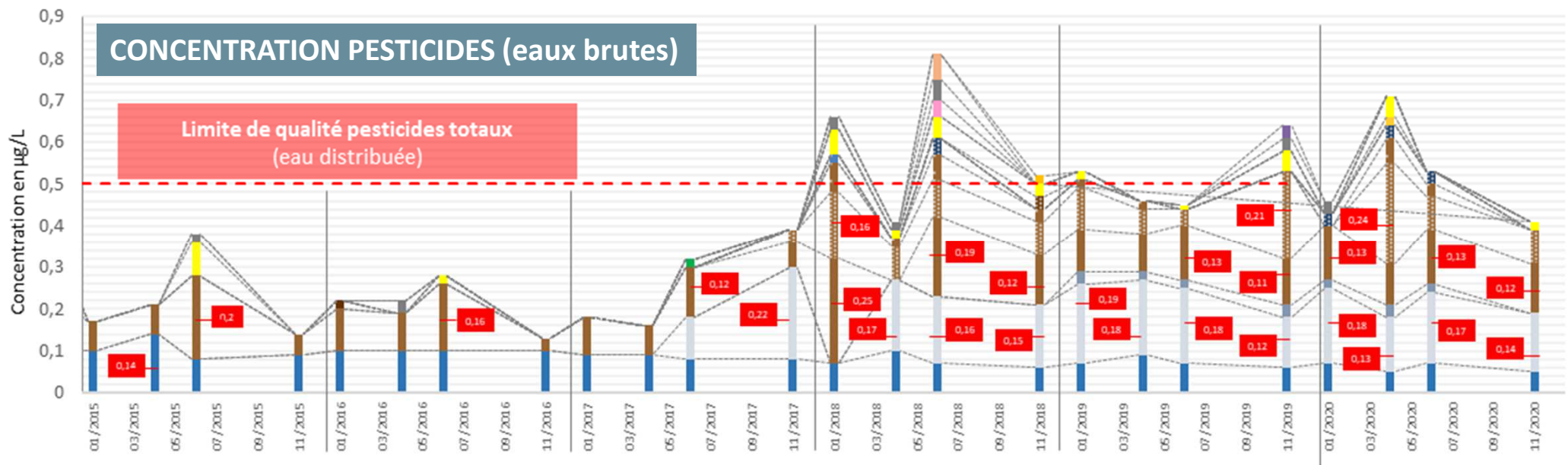


- ⊆ Mettre en regard avec le fonctionnement hydraulique et hydrogéologique du territoire
- ⊆ Bien soigner la valorisation pour faire « parler les données »

## ► Sur les AAC, les données mobilisées... ...les incontournables

	Période 2000-2020	Année 2019	Année 2020
 <b>Nombre</b> de résultats NO3	245	12	12
<b>Fréquence de dépassement</b> limite de qualité eau distribuée (50 mg/L)	89,0%	100%	100%
<b>Max</b> sur la période (mg (NO3)/L)	78,0	78	74,8
<b>Moyenne</b> sur la période (mg (NO3)/L)	<b>60,1</b>	<b>66,1</b>	<b>62,6</b>
<b>Min</b> sur la période (mg (NO3)/L)	38,0	57,2	50,4

# ► Sur les AAC, les données mobilisées... ...les incontournables



- Atrazine déséthyl
- Atrazine déséthyl déisopropyl \*
- Atrazine-2-hydroxy
- Métolachlore \*\*
- ESA Métolachlore \*
- OXA Métolachlore \*

- ESA Alachlore \*
- OXA Alachlore \*
- Métazachlore
- ESA Métazachlore \*
- Diméthénamide
- DDT-4,4'

- Bentazone
- Flurochloridone
- Métobromuron
- Nicosulfuron

**0,XX** Dépassement de la concentration en pesticides par substance individuelle pour les eaux distribuées (0,01 µg/L)

- Substance phytosanitaire à usage herbicide
- Produit de dégradation (Métabolite) de substance à usage herbicide
- Substance phytosanitaire à usage insecticide
- Substance phytosanitaire à effet molluscicide

## ► Sur les AAC, les données mobilisées... ...les incontournables

- Données qualité eaux brutes :



Comment tenir compte des changements dans le panel d'analyses ou dans les seuils de quantification ?

Comment dégager une tendance : avec quel pas de temps ? sur quel(s) critère(s) ?





## ► Sur les AAC, les données mobilisées...

### ▪ Données agricoles et données d'OS :

Source des données : données PAC accessibles et du terrain !

- RPG : SAU, surfaces en herbe, type de production, nombre de cultures, rotations
- Données IGN : surfaces boisées, surfaces urbanisées
- Pratiques agricoles : enquêtes menées en interne sur certains points clé (OTEX, pilotage de la fertilisation et des traitements, couverture des sols, équipement matériel, certifications et filières, âge et perspectives de carrière, perception des démarches eau et de certains leviers d'actions - foncier, AB, infrastructures agro-écologiques...)

Données filières des structures agricoles locales :

- Production, commercialisation, tendances



≡ Confronter ces données : entre elles, dans le temps, par secteur



**Comment disposer d'une liste exhaustive actualisée des agriculteurs d'un territoire ?  
Comment disposer de données cartographiques des exploitations ?**

## ► Sur les AAC, les données mobilisées...

### Mais aussi :

- **Données assainissement** : SPANC (état des ANC) et assainissement collectif (qualité des rejets, charge..)
- **Données sur les réglementations en vigueur** : zonage et contenu
- **Données relatives au réseau d'acteurs locaux** : publics, privés, agricoles ou non
  - ➔ Quels sont les acteurs qui peuvent (inter)agir avec l'organisation du territoire, l'occupation du sol ou le risque de pollution ? Comment ? Ont-ils des liens entre eux ?
  - ➔ Quels sont les acteurs susceptibles d'engager des démarches similaires à ce que porte ma collectivité ?

### Les données manquantes ou parfois incomplètes :

- **Secteurs à risques** : secteurs karstiques, gouffres, puits/forages
- **Données fiables sur les haies et boisement** et évolution dans le temps

### Les données négligées (mais peut être pas toujours négligeables) :

- **Usages phytosanitaires non agricoles**
- **Données entreprises** : entreprises « à risques », qualité des rejets

## ► Et le suivi...?

- **Des précédents contrats insuffisamment étayés en termes d'objectifs**
- **Pour les nouveaux contrats : un tableau de bord clair :**
  - ✓ Un nombre d'actions limité
  - ✓ Des objectifs à atteindre en termes de qualité des eaux
  - ✓ Des objectifs de moyens à mettre en œuvre (ex. surface en AB)
  - ✓ Une action, des moyens, un indicateurs de suivi de sa mise en œuvre
- **En pratique...toujours une galère !**
  - ✓ Des difficultés sur la collecte des données (ex. Plan de relance France Agrimer)
  - ✓ Des difficultés sur leur capitalisation
  - ✓ Des difficultés sur leur valorisation : comment rendre l'action intelligible au regard d'un objectif qualité ?  
« *Oui mais moi je suis cartésien...vos actions là ça sert à quoi concrètement ?*  
*Une unité de traitement au moins ça marche, on le sait* »

## ► Ce que l'on met en place

- Suivi individuels des agriculteurs

UN LOGICIEL METIER

**odeliane**

Description

-  
 @wanadoo.fr  
 siège social 8170 Vaux-Rouillac (France)  
 siège technique -  
 SIREN - PACAGE 01815  
 OTEX Exploitations spécialisées en viticulture  
 Est un ETA -  
 Nombre d'ETP associés 1 Nombre d'ETP salariés 1.7 Date d'installation du dernier associé 01/04/2013  
 Est en projet de cession d'activité -  
 SAU totale saisie 38.00 ha<sup>Ⓞ</sup> Surface en herbe saisie -  
 Commentaires  
 PACAGE NR

Agriculteurs

M. Stéphane BRUTUS

Général

-  
 @wanadoo.fr

Suivi des échanges et des envois

28/06/2021

Stéphane BRUTUS BRUTUS  
 Projet PVE Hugues CHABOUREAU  
 PCAE - PVE  
 Projet Pulvé confiné



AACs

AAC La Touche - Prairie de Triac **LTPT** 30.87 ha<sup>Ⓞ</sup>

Chiffres clés :

0 parcelle administrative  
 0 parcelle temporaire  
 0 parcelle définitive

L'exploitation BRUTUS est suivie par les OPA suivants :

Type de suivi	Structure qui assure le suivi	Contact de la structure qui assure le suivi	
Approvisionnement	CARC		<a href="#">Ajouter un suivi</a>
Conseil	CARC		
Approvisionnement	GRUPE PIVETEAU		
Conseil	GRUPE PIVETEAU		

Créer une intervention

Date	Actions	PAs	Tâche	Type	Liste	Structures	Coût	Durée	Description	Indicateurs	
										Couverts adoptés (ha)	
01/07/2020	Mettre en place un système expérimental d'aides directes à l'hectare   Mettre en place un système expérimental d'aides à l'hectare	Contrat AAC Source de Roche 2019 - 2023   Contrat Re-Sources AAC Source de la Mouvière 2019-2023				COOP DE MANSLE-AU NAC			Engagement de 5ha dans Adopte un couvert - CDC 3 - Accompag...	5	

# METTRE EN PLACE UN SYSTÈME EXPÉRIMENTAL D'AIDES À L'HECTARE

En cours de réalisation **Hauts**

Résumé Tâches Budget Paramétrage Interventions Indicateurs Engagements

## Description

Opération Adopte un couvert

Global 2023 Plus anciennes

## Indicateurs

Couverts adoptés 

## Chiffres clés

1  
indicateur

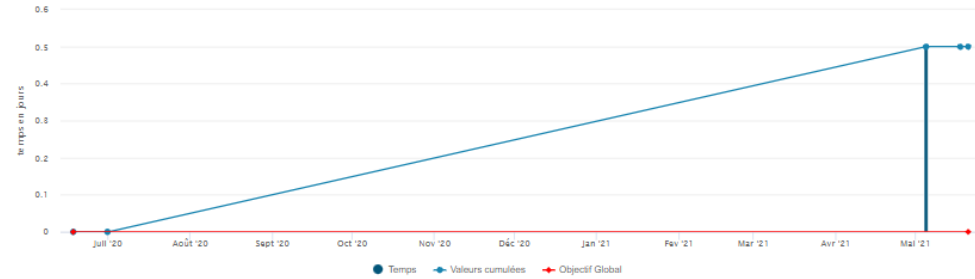
3  
exploitations engagées

5  
exploitations intervenues

5  
interventions

## Avancement / Prévisionnel

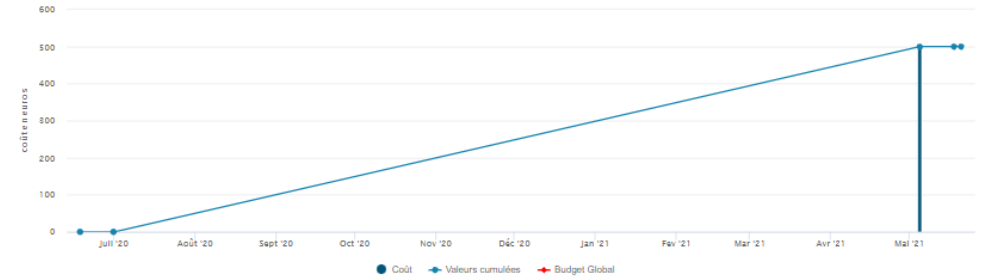
### Avancement et prévisionnel des temps : Global



Temps : 0.50 jours /

0%

### Avancement et prévisionnel des coûts : Global



Coût : 500.00 € /

0%





# ► Ce que l'on met en place

- Suivi de la mise en œuvre des actions et des objectifs fixés

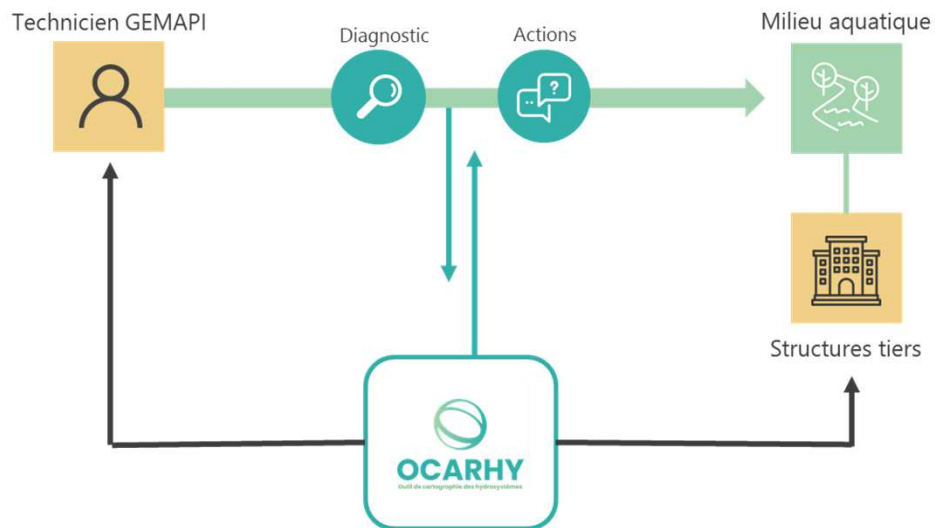
Un tableau de bord partagé

CONTRAT TERRITORIAL 2019 - 2023 AAC DES PUITES DE VARS / TABLEAU DE BORD INDICATEURS													
Intitulé action	Objectif	N° Indicateur	Indicateurs de suivi de l'action	Unité / valeur indicateur	PRIORITE	ETAT 0 Données du bilan de fin de contrat (fin 2017)	Où rechercher la donnée	Personnel en charge de la saisie	REMARQUES	Année 2018	Année 2019		
Sensibiliser les propriétaires / agriculteurs à la plantation de haies ou de bosquets	Prairies de Vars : 2000 m de haies Vallée de la Charente : 1100 m de haies Les cotreaux : 4700 m de haies	1	Linéaire de haies planté	m	Travaux	46000 m de haies	Département / opérateurs From'haies / CAS6 / CETEP	François					
Sensibiliser les propriétaires / agriculteurs à la plantation de haies ou de bosquets	Prairies de Vars : 2000 m de haies Vallée de la Charente : 1100 m de haies Les cotreaux : 4700 m de haies	1b	Nombre d'agriculteurs engagés dans un projet de plantation	nb	Travaux		Département / opérateurs From'haies / CAS6 / CETEP	François	ATTENTION : No agris concernés DIFFERENT du nb de dossiers de plantations				
Adapter les surfaces d'intérêts biologiques (SIB) en cohérence avec les zones sensibles de l'AAC	Prairies de Vars : 2000 m de haies Vallée de la Charente : 1100 m de haies Les cotreaux : 4700 m de haies	1	Linéaire de haies planté	m	Meilleure gestion	46000 m de haies	Département / opérateurs From'haies / CAS6 / CETEP	François					
Adapter les surfaces d'intérêts biologiques (SIB) en cohérence avec les zones sensibles de l'AAC	Prairies de Vars : 2000 m de haies Vallée de la Charente : 1100 m de haies Les cotreaux : 4700 m de haies	1b	Nombre d'agriculteurs engagés dans un projet de plantation	nb	Meilleure gestion		Département / opérateurs From'haies / CAS6 / CETEP	François	ATTENTION : No agris concernés DIFFERENT du nb de dossiers de plantations				
Adapter les surfaces d'intérêts biologiques (SIB) en cohérence avec les zones sensibles de l'AAC	Prairies de Vars : 18 hectares de couverts environnementaux Les cotreaux : 10 hectares de couverts environnementaux	4	Surface de couverts environnementaux financés par les MAEC (MAEC CREATION DE STRAILES)	ha	Meilleure gestion	46000 m de haies	MAEC → extraction DRAAF	Fred / Céline					
Adapter les surfaces d'intérêts biologiques (SIB) en cohérence avec les zones sensibles de l'AAC	Prairies de Vars : 18 hectares de couverts environnementaux Vallée de la Charente : 5 hectares de couverts environnementaux Les cotreaux : 20 hectares de couverts environnementaux	5	Nombre d'agriculteurs engagés en MAEC CREATION DE STRAILES	nb	Meilleure gestion	46000 m de haies	MAEC → extraction DRAAF	Fred / Céline					
Etudier au cas par cas les possibilités techniques et économiques de développer les surfaces en herbe dans les élevages / les situations de transmission imminentes des exploitations d'élevage	Prairies de Vars : 3 hectares de surface herbagère Vallée de la Charente : 5 hectares de surface herbagère Les cotreaux : 30 hectares de surface herbagère	9	Surfaces fourragères implantées (étude fourrage)	ha	Travaux			François					
Constituer un Groupe Technique "Cultures Intermédiaires"	both des structures membres représentées au sein du groupe technique de pilotage de l'action Atteinte des objectifs de résultats des actions VARS_CULT_INT_2 à 8	17	Nombre de réunion	nb	Travaux								
Constituer un Groupe Technique "Cultures Intermédiaires"	both des structures membres représentées au sein du groupe technique de pilotage de l'action Atteinte des objectifs de résultats des actions VARS_CULT_INT_2 à 8	18	Reu-de-préparation-reunion	h	Travaux								
Expérimentation couverts	Vallée de la Charente : 20 hectares de couverts intermédiaires allant au-delà de la réglementation en vigueur. Les cotreaux : 600 hectares de couverts intermédiaires allant au-delà de la réglementation en vigueur.	19	Surfaces "Adopte un couvert" cahier des charges 1	ha	Travaux		Action AUC	Mélanie					
Expérimentation couverts	Vallée de la Charente : 20 hectares de couverts intermédiaires allant au-delà de la réglementation en vigueur. Les cotreaux : 600 hectares de couverts intermédiaires allant au-delà de la réglementation en vigueur.	20	Surfaces "Adopte un couvert" cahier des charges 2	ha	Travaux		Action AUC	Mélanie					
Expérimentation couverts	Vallée de la Charente : 20 hectares de couverts intermédiaires allant au-delà de la réglementation en vigueur. Les cotreaux : 600 hectares de couverts intermédiaires allant au-delà de la réglementation en vigueur.	21	Surfaces "Adopte un couvert" cahier des charges 3	ha	Travaux		Action AUC	Mélanie					
Organiser un réseau de fermes pilotes	Vallée de la Charente : 20 hectares de couverts intermédiaires allant au-delà de la réglementation en vigueur.	22	Fermes pilotes ensesées	nb exploitations	Travaux			Mélanie	agriculteurs pilotes. nombre d'exploitations engagées par année. A renseigner sur				

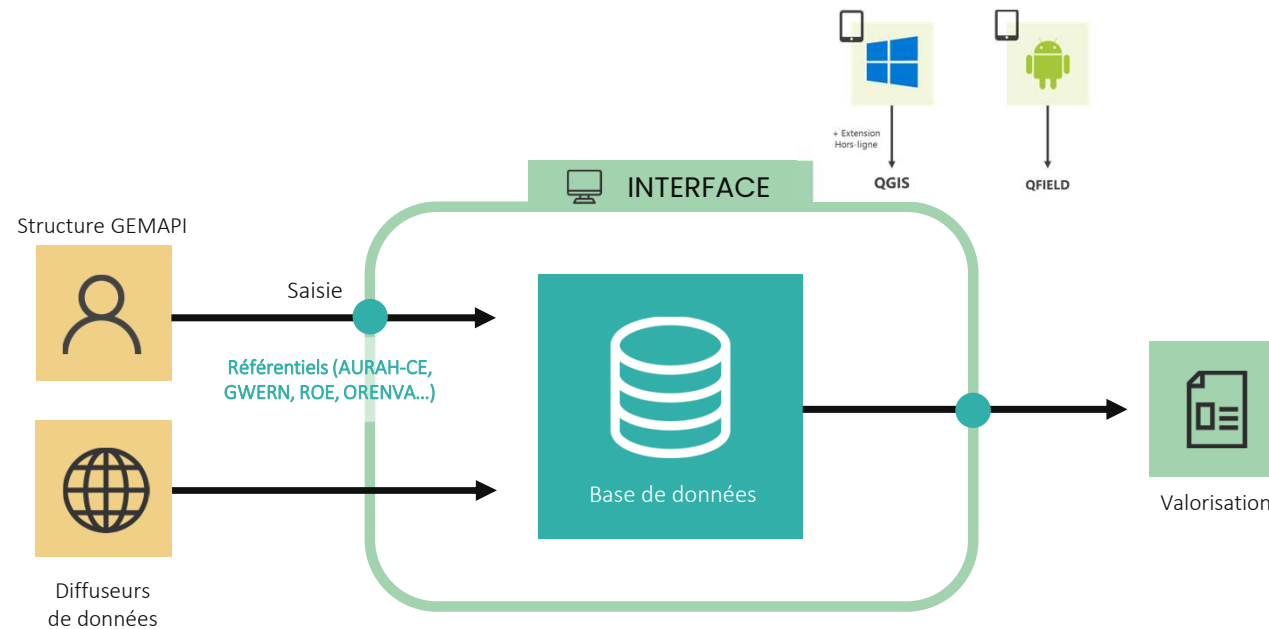
ACTION – OBJECTIFS – INDICATEURS – ETAT 0 - SUIVI

# ► Ce que l'on met en place : l'exemple de la GEMAPI

- Création en interne de la base  **OCARHY**  
Outil de cartographie des hydrosystèmes



# ► Ce que l'on met en place : l'exemple de la GEMAPI



# ► Ce que l'on met en place : l'exemple de la GEMAPI

**OCARHY** Les données :  
Outil de cartographie des hydrosystèmes

**EDITION**

- Tronçons hydrographiques (Tronçons BD TOPAGE)
- Plans d'eau (BD TOPAGE et DDT)
- Ouvrages (ROE)
- Parcellaire agricole (RPG)
- Contacts Financeurs, maître d'oeuvres et propriétaires

**VISUALISATION**

**FOND DE PLAN**

BD ORTHO	Géologie
SCAN 25	OSM
BD TOPO	CLC

Pédologie      Bocage et haies

**LIMITES ADMIN**

Département	Périmètre des syndicats
EPCI	SAGE, SDAGE
Communes	

**ZONAGES REGLEMENTAIRES**

NATURA 2000	Zones vulnérables
PAOT	ICPE
ZICO, ZNIEFF, ENS	Réserves
PPC et captages	ZH potentielles
AAC	Points de prélèvements
AZI	Zones vulnérables

**TERRAIN**

Pentes	BV théoriques
CE théoriques	Occupation des sols

**HYDROLOGIE**

CE TOPAGE	Linéaire navigable
CE SYRAH/USRA	Stations de mesures hydro
BV TOPAGE	Classement police de l'eau
Cours d'eau DCE	

**SAISIE**

**DIAGNOSTIC MILIEUX AQUATIQUES**

Abreuvements	Curage
Elements biodiv	Facès
Pollution	Ripisylve
Espèces envahissantes	Digues
Rejet	Protection berge
Embâcles	Incision
Eléments hydromorpho	
Eléments hydrogéol	

**RUISSELLEMENT / INONDATIONS**

Aleas  
Têtes de bassins

**ZONES HUMIDES**

**ACTIONS DE GESTION**

Travaux (ouvrages, berges, modification du lit, ...)

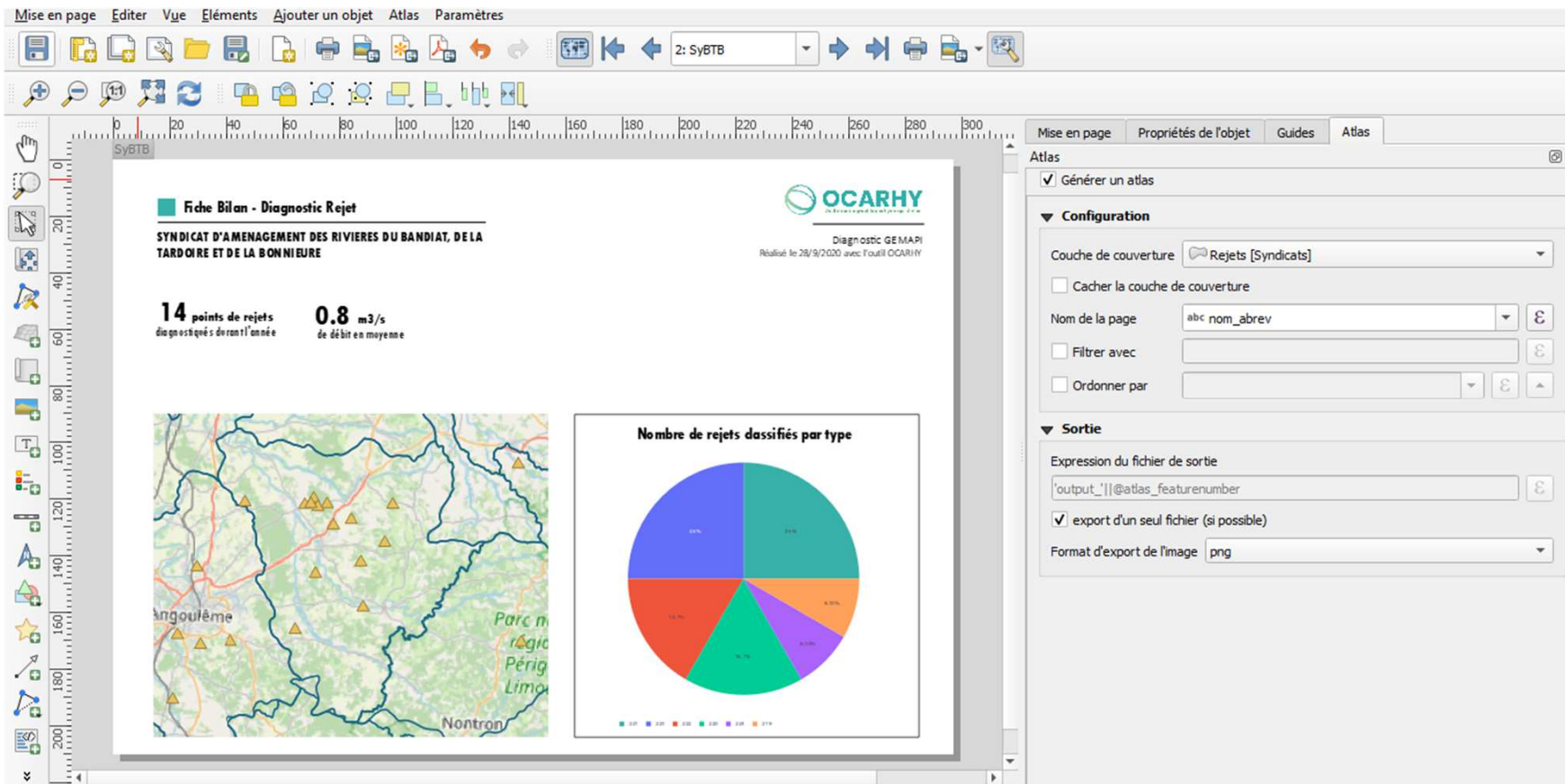
PPG	Suivis
Point de prélèvement	Études
Actions de communication	Contrat

**TOPOGRAPHIE**

Topographie  
Transects topo  
Zone de modélisation

# ► Ce que l'on met en place : l'exemple de la GEMAPI

 **OCARHY Les bilans :**  
Outil de cartographie des hydrosystèmes



**Fiche Bilan - Diagnostic Rejet**

SYNDICAT D'AMENAGEMENT DES RIVIERES DU BANDIAT, DE LA TARDIOIRE ET DE LA BONNIEURE

14 points de rejets diagnostiqués durant l'année

0.8 m<sup>3</sup>/s de débit en moyenne

Nombre de rejets classifiés par type

Type	Nombre	Pourcentage
1	4	28.6%
2	3	21.4%
3	3	21.4%
4	2	14.3%
5	2	14.3%

OCARHY  
Diagnostic GEMAPI  
Réalisé le 28/9/2020 avec l'outil OCARHY

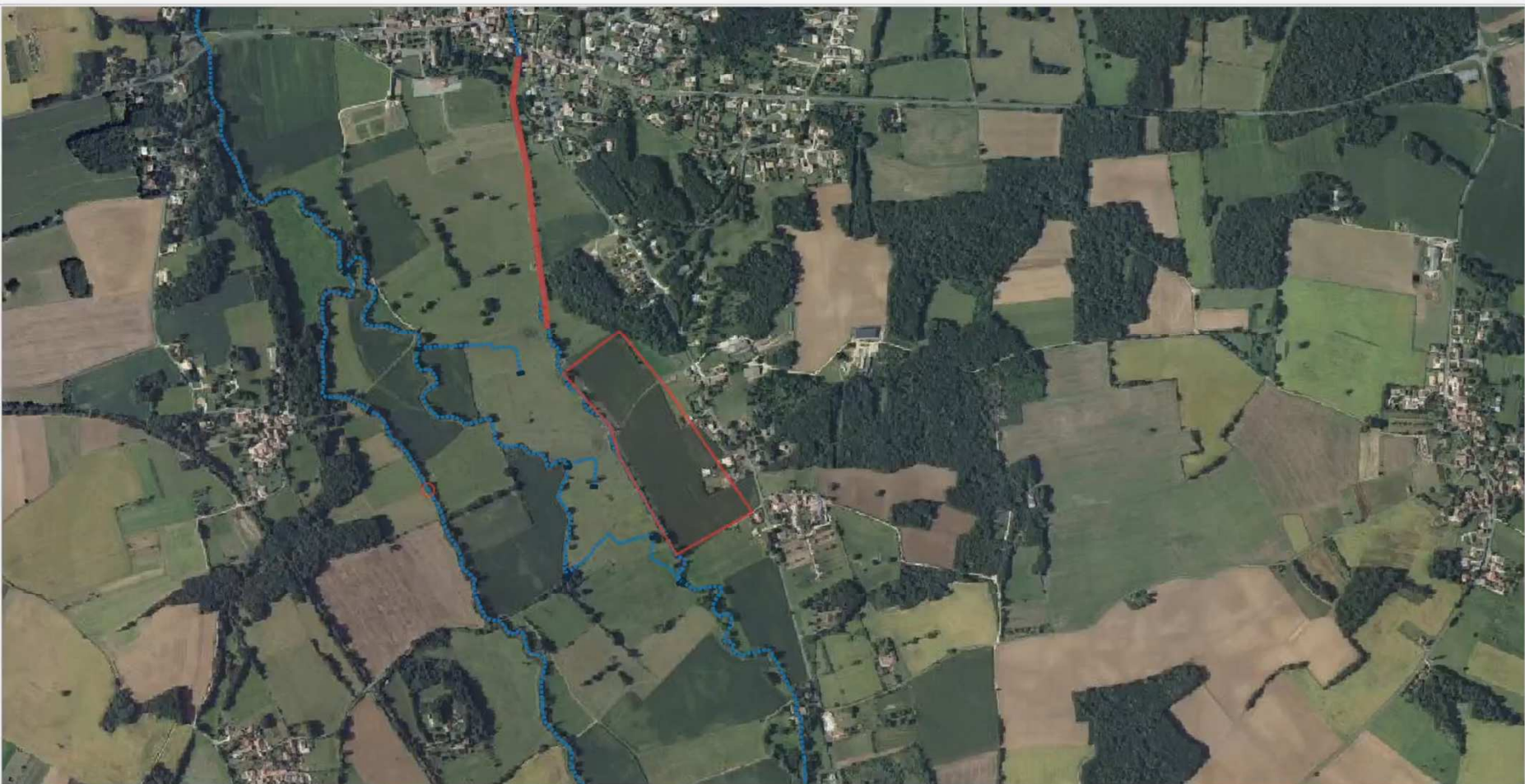


Parcourir

- OCARHY
- OCARHY\_2
- OCARHY\_SERVEUR
  - donnees\_diag
    - abreuvement
    - abreuvements\_ponctuels
    - action\_gestion.geom\_lineaire
    - action\_gestion.geom\_ponctuel
    - action\_gestion.geom\_zone
    - action\_gestion\_syndicat
    - aep
    - aep\_syndicat
    - agence

Couches

- Actions et opérations
  - Actions (Points)
  - Actions (Ligne)
  - Actions (Polygones)
- Diagnostiques des milieux aquatiques
  - Éléments ponctuels
    - Abreuvements
    - Éléments de biodiversité
    - Éléments hydrogéologiques
    - Éléments hydromorphologiques
    - Éléments polluants
    - Embacles et obstacles divers
    - Espèces envahissantes
    - Ouvrages
    - Prélèvements
    - Rejets
  - Éléments linéaires
    - Ripisylves
      - Diagnostic réalisé
      - Absence de ripisylve
      - Diagnostic non-réalisé
    - Facies
      - Diagnostic réalisé
      - Diagnostic non-réalisé



Taper pour trouver (Ctrl+K)

## ► En conclusion

- **La collecte et gestion des données est toujours une lutte mais est essentielle :**
  - Pour les élus qui pilotent les actions
  - Pour les partenaires institutionnels qui y veillent
  - Pour l'équipe qui doit pouvoir facilement communiquer **en interne et en externe**
- **La méthode de capitalisation peut être variable**
  - pourvu qu'elle soit propre, correctement référencée (source, référentiel)
  - les chiffres et données cartographiques doivent pouvoir être accessibles et être partagés facilement et « sans doute »

