



PRÉFET DE L'ISÈRE

Direction Départementale des Territoires

Service Environnement

ARRETE PREFECTORAL N° 38-2016-10-24-015

relatif à la délimitation de la zone de protection et de l'aire d'alimentation du captage d'eau potable de St Romain exploité par le syndicat mixte des eaux de la région de Biol

**LE PREFET DE L'ISERE
Chevalier de la Légion d'Honneur
Chevalier de l'Ordre National du Mérite**

- Vu la directive 2000/60/CE du Parlement européen et du conseil du 23 octobre 2000 établissant un cadre pour une politique communautaire dans le domaine de l'eau ;
- Vu la directive 2006/118 du 12 décembre 2006 sur la protection des eaux souterraines contre la pollution et la détérioration ;
- Vu le code de l'environnement et notamment son article L211-3 ;
- Vu le code de la santé publique et notamment son article R1321-7 ;
- Vu le code rural et notamment les articles R114-1 et suivants ;
- Vu l'arrêté du 11 janvier 2007 du ministère de la santé et de la solidarité, relatif aux limites et références de qualité des eaux brutes et des eaux destinées à la consommation humaine ;
- Vu le Schéma Directeur d'Aménagement et de Gestion des Eaux (SDAGE) du bassin Rhône-Méditerranée, approuvé le 3 décembre 2015 par le Préfet coordonnateur de bassin, notamment la disposition 5E-02 ;
- Vu le décret n°2007-882 du 14 mai 2007 relatif à certaines zones soumises à contraintes environnementales, codifié aux articles R114-1 à R114-10 du code rural ;
- Vu les circulaires DE/DGS du 18 octobre 2007 et du 28 février 2008 relatives à l'identification et à la protection des captages prioritaires ;
- Vu la circulaire interministérielle DGFAR/SDER/C2008-5030 DE/SDMAGE/BPREA/2008-n°14 DGS/SDEA/2008 du 30 mai 2008 relative à la mise en application du décret n°2007-882 du 14 mai 2007 relatif à certaines zones soumises à contraintes environnementales ;
- Vu la proposition de délimitation de l'aire d'alimentation du captage élaborée par l'hydrogéologue de la Direction Départementale des Territoires le 6 janvier 2012;
- Vu le diagnostic des pressions agricoles élaboré par la Chambre d'Agriculture de l'Isère en novembre 2015 ;
- Vu l'avis émis par le comité de pilotage du captage prioritaire le 23 juin 2016 ;

Vu l'avis émis par la chambre d'agriculture de l'Isère le 3 août 2016 à la suite de la consultation engagée le 30 juin 2016, conformément à l'article R.114-3 du code rural ;

Vu l'avis émis par la commission locale de l'eau du Schéma d'Aménagement et de Gestion des Eaux (SAGE) du bassin de la Bourbre au bureau exécutif du 8 septembre 2016 ;

Vu la procédure de participation du public réalisée du 6 juillet 2016 au 5 août 2016, selon les dispositions prévues par la loi n°2012-1460 du 27 décembre 2012 relative à la mise en œuvre du principe de participation du public défini à l'article 7 de la charte de l'environnement ;

Vu le rapport de la Directrice Départementale des Territoires en date du 12 septembre 2016;

Vu l'avis favorable émis par le Conseil Départemental de l'Environnement, des Risques Sanitaires et Technologiques de l'Isère en séance du 6 octobre 2016 ;

Considérant qu'il est nécessaire de préserver les masses d'eau souterraines exploitées pour l'alimentation en eau potable des populations ;

Considérant que le captage de St Romain à Biol figure dans la liste des captages prioritaires définis par le SDAGE au titre de l'article 21 de la loi n°2006-1772 du 30 décembre 2006 sur l'eau et les milieux aquatiques ;

Considérant en conséquence qu'il est nécessaire de définir l'aire d'alimentation et la zone de protection du captage de St Romain ;

Sur proposition de la Directrice Départementale des Territoires de l'Isère ;

ARRETE

Article 1^{er} – OBJET

Le présent arrêté définit, conformément aux dispositions de l'article R.114-3 du Code rural, la zone de protection et l'aire d'alimentation du captage de Saint Romain, implanté sur la commune de Biol, exploité par le syndicat mixte des eaux de la région de Biol.

Article 2 – CARACTERISATION DU CAPTAGE

Localisation cadastrale : commune de Biol, section E, parcelle n°325.
Coordonnées Lambert 93 : X=884 859 ; Y=6 490 030
Identifiant BSS BRGM : 07474X0005

Article 3 – AIRE D'ALIMENTATION DU CAPTAGE ET ZONE DE PROTECTION DE L'AIRE D'ALIMENTATION

Les périmètres de l'aire d'alimentation du captage (AAC) et de la zone de protection de l'aire d'alimentation (ZP) sont définis conformément aux documents cartographiques ainsi qu'à la liste des parcelles cadastrales joints en annexe du présent arrêté.

La zone de protection (ZP) s'étend à la totalité de l'aire d'alimentation du captage (AAC) de Saint Romain, conformément aux documents cartographiques joints en annexe du présent arrêté, et pour une superficie totale de 148,8 hectares.

Article 4 – DATE D'APPLICATION

La délimitation des périmètres définis est applicable le lendemain de la publication du présent arrêté au recueil des actes administratifs de la préfecture du département de l'Isère.

Article 5 - DELAIS ET VOIES DE RECOURS

Le présent arrêté peut être déféré au tribunal administratif de Grenoble, 2 Place de Verdun, 38000 Grenoble, dans un délai de 2 mois à compter de sa publication.

Article 6 – EXECUTION ET PUBLICATION

M. le Secrétaire Général de la Préfecture, Mme la Directrice Départementale des Territoires, Monsieur le Président du syndicat mixte des eaux de la région de Biol, Monsieur le Maire de Biol, Monsieur le Maire de Belmont, sont chargés, chacun en ce qui le concerne, de l'exécution du présent arrêté, qui sera inséré au recueil des actes administratifs de la préfecture et transmis pour affichage aux communes concernées par les périmètres.

Une copie sera adressée à :

- M. le Directeur Départemental de la Protection des Populations,
- M. le Délégué territorial départemental de l'Agence Régionale de Santé,
- M. le Commandant du groupement de gendarmerie,
- M. le Directeur Régional de l'Environnement, de l'Aménagement et du Logement,
- M. le Président de la chambre d'agriculture de l'Isère,
- M. le Chef du service départemental de l'Office National de l'Eau et des Milieux Aquatiques,
- M. le Directeur de l'Agence de l'eau Rhône-Méditerranée et Corse.

24 OCT. 2016

A Grenoble, le
Le Préfet,
Pour le Préfet, le Secrétaire général
Pour le Secrétaire général absent,
Le Secrétaire général adjoint

Yves DAREAU

Annexes jointes à l'arrêté préfectoral :

ANNEXE 1 : Carte AAC et ZP sur fond IGN.TOP25

ANNEXE 2 : Carte ZP sur fond orthophotoplan

ANNEXE 3 : liste des parcelles cadastrales incluses dans le périmètre de la zone de protection du captage.



ARRETE PREFECTORAL

n°: 38-2016-10-24-016

Délimitation de l'aire d'alimentation (AAC) et de la zone de protection (ZP) du captage prioritaire de St Romain à Biol

Annexe 1 : cartographie sur fond IGN

Légende



AAC ZP (périmètres identiques) du captage de St Romain



Captage de St Romain



Parcelaire cadastral Belmont



Parcelaire cadastral Biol

100 0 100 200 300 400 m



Vu pour être annexé à l'arrêté n°

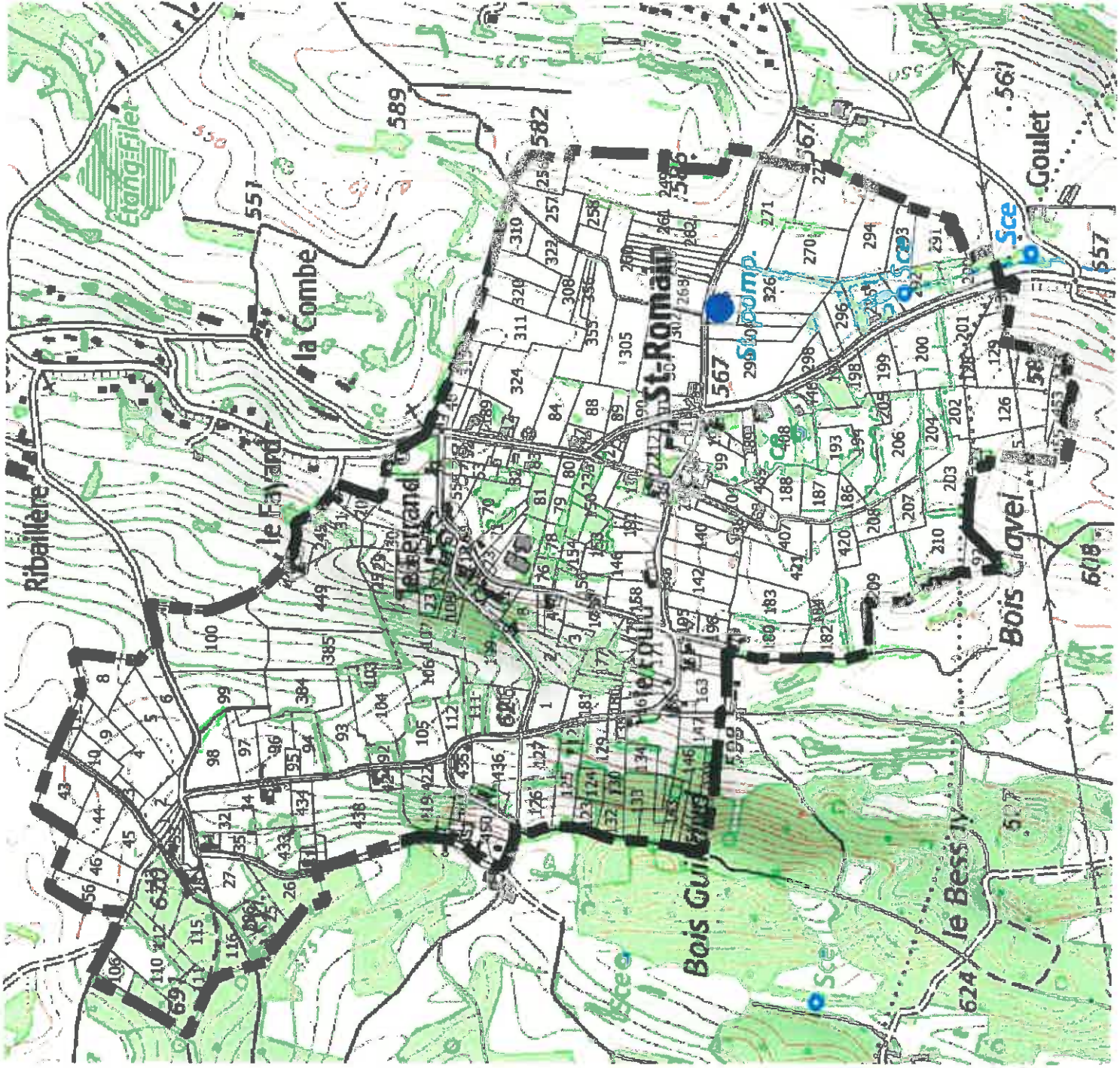
du

24 ~~10~~ 2016

Le préfet

Pour le Préfet, le Secrétaire général
Pour le Secrétaire général absent,
Le Secrétaire général adjoint

Yves DAREAU



ARRETE PREFECTORAL


n°: 38-2016-10-24-015

Délimitation de l'aire d'alimentation (AAC) et de la zone de protection (ZP) du captage prioritaire de St Romain à Biol

Annexe 2 : cartographie sur fond orthophotoplan

Légende

 AACet ZP (périmètres identiques) du captage de St Romain

 Captage de St Romain

 Parcelle cadastrale Belmont

 Parcelle cadastrale Biol

100 0 100 200 300 400 m



Vu pour être annexé à l'arrêté n°

du 24 OCT. 2016

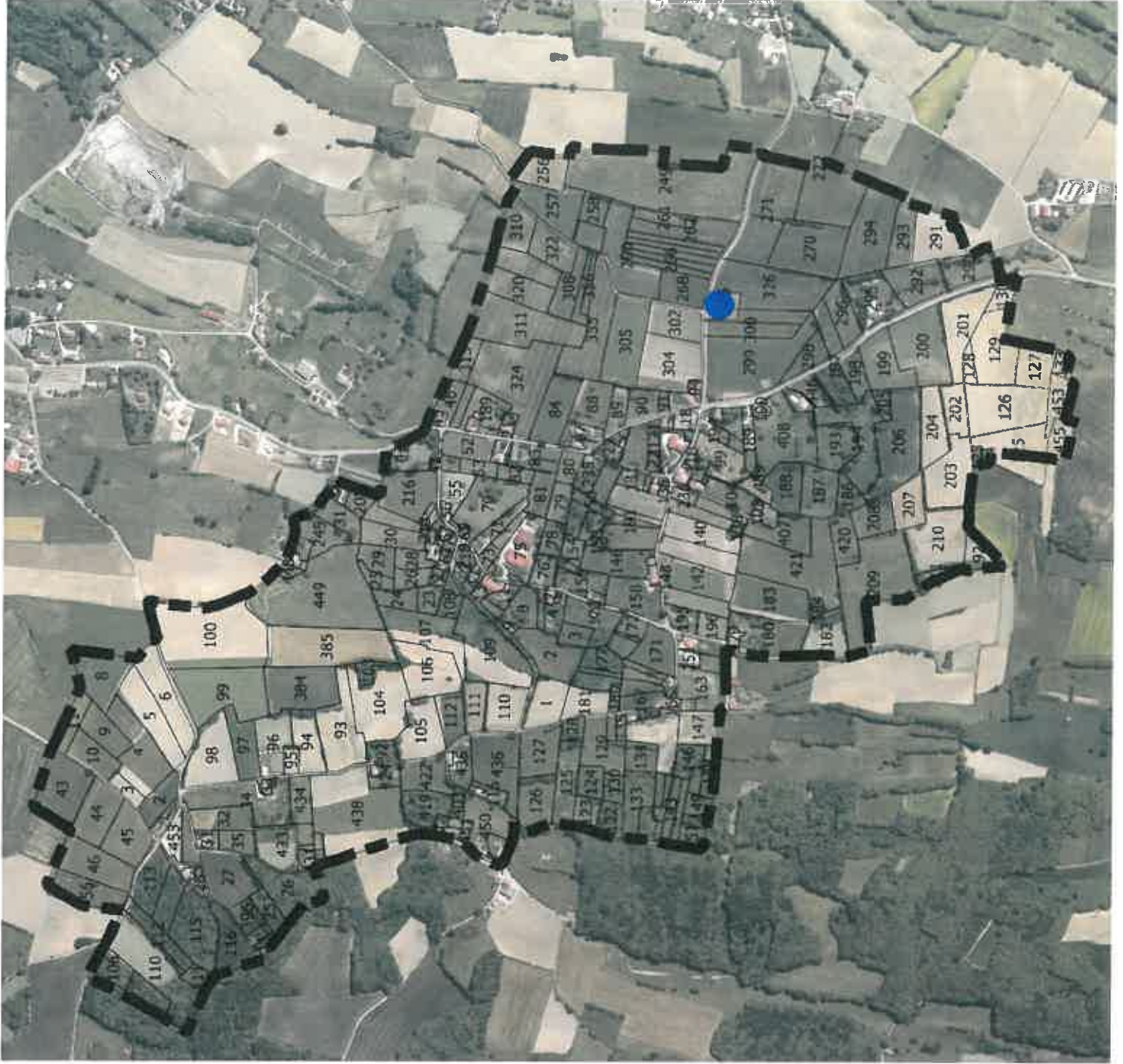
Le préfet

Pour le Préfet, le ~~Secrétaire général~~

Pour le ~~Secrétaire général~~ absent,

Le ~~Secrétaire général~~ adjoint

Yves DAREAU



Annexe 3 à l'arrêté préfectoral n° : ~~38-2016-10-24-015~~

Parcelles cadastrales incluses dans la zone de protection du captage prioritaire de ST Romain à Biol

| Commune | Identification parcelle | Surface incluse dans la ZP |
|---------|-------------------------|----------------------------|
| Biol | 3800440000E0249 | 31 770 m2 |
| Biol | 3800440000E0256 | 5 100 m2 |
| Biol | 3800440000E0257 | 7 590 m2 |
| Biol | 3800440000E0258 | 2 720 m2 |
| Biol | 3800440000E0259 | 2 205 m2 |
| Biol | 3800440000E0260 | 9 707 m2 |
| Biol | 3800440000E0261 | 2 230 m2 |
| Biol | 3800440000E0262 | 6 210 m2 |
| Biol | 3800440000E0263 | 1 934 m2 |
| Biol | 3800440000E0264 | 2 003 m2 |
| Biol | 3800440000E0265 | 1 990 m2 |
| Biol | 3800440000E0266 | 2 065 m2 |
| Biol | 3800440000E0267 | 1 970 m2 |
| Biol | 3800440000E0268 | 4 836 m2 |
| Biol | 3800440000E0270 | 11 695 m2 |
| Biol | 3800440000E0271 | 16 420 m2 |
| Biol | 3800440000E0272 | 11 170 m2 |
| Biol | 3800440000E0290 | 5 135 m2 |
| Biol | 3800440000E0291 | 6 980 m2 |
| Biol | 3800440000E0292 | 6 630 m2 |
| Biol | 3800440000E0293 | 4 480 m2 |
| Biol | 3800440000E0294 | 11 595 m2 |
| Biol | 3800440000E0295 | 7 015 m2 |
| Biol | 3800440000E0296 | 4 475 m2 |
| Biol | 3800440000E0297 | 2 650 m2 |
| Biol | 3800440000E0298 | 3 080 m2 |
| Biol | 3800440000E0299 | 18 140 m2 |
| Biol | 3800440000E0300 | 4 465 m2 |
| Biol | 3800440000E0302 | 5 480 m2 |
| Biol | 3800440000E0304 | 10 007 m2 |
| Biol | 3800440000E0305 | 10 305 m2 |
| Biol | 3800440000E0307 | 1 740 m2 |
| Biol | 3800440000E0308 | 4 420 m2 |
| Biol | 3800440000E0310 | 4 900 m2 |
| Biol | 3800440000E0311 | 13 510 m2 |
| Biol | 3800440000E0313 | 2 655 m2 |
| Biol | 3800440000E0320 | 6 110 m2 |
| Biol | 3800440000E0321 | 5 000 m2 |
| Biol | 3800440000E0322 | 5 045 m2 |
| Biol | 3800440000E0324 | 16 500 m2 |
| Biol | 3800440000E0325 | 1 800 m2 |
| Biol | 3800440000E0326 | 14 130 m2 |
| Biol | 3800440000E0327 | 1 200 m2 |
| Biol | 3800440000E0328 | 3 265 m2 |
| Biol | 3800440000E0355 | 10 706 m2 |
| Biol | 3800440000E0356 | 1 309 m2 |
| Biol | 3800440000F0023 | 992 m2 |
| Biol | 3800440000F0025 | 2 737 m2 |
| Biol | 3800440000F0026 | 7 982 m2 |
| Biol | 3800440000F0027 | 8 198 m2 |
| Biol | 3800440000F0028 | 943 m2 |
| Biol | 3800440000F0029 | 494 m2 |
| Biol | 3800440000F0031 | 1 318 m2 |
| Biol | 3800440000F0032 | 4 723 m2 |
| Biol | 3800440000F0033 | 725 m2 |
| Biol | 3800440000F0034 | 9 994 m2 |
| Biol | 3800440000F0035 | 2 652 m2 |
| Biol | 3800440000F0087 | 230 m2 |
| Biol | 3800440000F0091 | 479 m2 |
| Biol | 3800440000F0092 | 1 932 m2 |
| Biol | 3800440000F0093 | 10 028 m2 |
| Biol | 3800440000F0094 | 5 425 m2 |
| Biol | 3800440000F0095 | 1 343 m2 |
| Biol | 3800440000F0096 | 6 267 m2 |
| Biol | 3800440000F0097 | 5 235 m2 |
| Biol | 3800440000F0098 | 9 224 m2 |
| Biol | 3800440000F0099 | 14 080 m2 |
| Biol | 3800440000F0100 | 22 700 m2 |
| Biol | 3800440000F0103 | 1 379 m2 |
| Biol | 3800440000F0104 | 12 113 m2 |
| Biol | 3800440000F0105 | 7 593 m2 |
| Biol | 3800440000F0106 | 9 117 m2 |
| Biol | 3800440000F0107 | 9 284 m2 |
| Biol | 3800440000F0108 | 1 750 m2 |
| Biol | 3800440000F0109 | 13 070 m2 |
| Biol | 3800440000F0110 | 5 742 m2 |
| Biol | 3800440000F0111 | 3 700 m2 |
| Biol | 3800440000F0112 | 3 861 m2 |
| Biol | 3800440000F0113 | 210 m2 |
| Biol | 3800440000F0115 | 464 m2 |
| Biol | 3800440000F0116 | 1 305 m2 |
| Biol | 3800440000F0123 | 2 627 m2 |
| Biol | 3800440000F0124 | 2 736 m2 |
| Biol | 3800440000F0125 | 5 959 m2 |
| Biol | 3800440000F0126 | 6 179 m2 |
| Biol | 3800440000F0127 | 6 241 m2 |
| Biol | 3800440000F0128 | 1 606 m2 |
| Biol | 3800440000F0129 | 6 273 m2 |

Annexe 3 à l'arrêté préfectoral n° : 38-2016-10-24-018

Parcelles cadastrales incluses dans la zone de protection du captage prioritaire de ST Romain à Biol

| | | |
|------|-----------------|-----------|
| Biol | 3800440000F0130 | 896 m2 |
| Biol | 3800440000F0131 | 969 m2 |
| Biol | 3800440000F0132 | 2 797 m2 |
| Biol | 3800440000F0133 | 5 218 m2 |
| Biol | 3800440000F0134 | 3 120 m2 |
| Biol | 3800440000F0135 | 882 m2 |
| Biol | 3800440000F0138 | 6 595 m2 |
| Biol | 3800440000F0139 | 1 053 m2 |
| Biol | 3800440000F0140 | 702 m2 |
| Biol | 3800440000F0141 | 540 m2 |
| Biol | 3800440000F0142 | 2 123 m2 |
| Biol | 3800440000F0143 | 2 098 m2 |
| Biol | 3800440000F0144 | 1 783 m2 |
| Biol | 3800440000F0145 | 1 033 m2 |
| Biol | 3800440000F0146 | 2 803 m2 |
| Biol | 3800440000F0147 | 4 540 m2 |
| Biol | 3800440000F0148 | 2 174 m2 |
| Biol | 3800440000F0149 | 1 917 m2 |
| Biol | 3800440000F0150 | 700 m2 |
| Biol | 3800440000F0151 | 1 840 m2 |
| Biol | 3800440000F0179 | 935 m2 |
| Biol | 3800440000F0180 | 8 730 m2 |
| Biol | 3800440000F0182 | 5 795 m2 |
| Biol | 3800440000F0183 | 9 263 m2 |
| Biol | 3800440000F0184 | 558 m2 |
| Biol | 3800440000F0186 | 2 416 m2 |
| Biol | 3800440000F0187 | 5 686 m2 |
| Biol | 3800440000F0188 | 5 085 m2 |
| Biol | 3800440000F0189 | 2 905 m2 |
| Biol | 3800440000F0190 | 720 m2 |
| Biol | 3800440000F0193 | 5 568 m2 |
| Biol | 3800440000F0194 | 9 730 m2 |
| Biol | 3800440000F0196 | 3 046 m2 |
| Biol | 3800440000F0197 | 264 m2 |
| Biol | 3800440000F0198 | 3 014 m2 |
| Biol | 3800440000F0199 | 6 729 m2 |
| Biol | 3800440000F0200 | 11 634 m2 |
| Biol | 3800440000F0201 | 8 573 m2 |
| Biol | 3800440000F0202 | 4 037 m2 |
| Biol | 3800440000F0203 | 9 269 m2 |
| Biol | 3800440000F0204 | 6 253 m2 |
| Biol | 3800440000F0205 | 1 333 m2 |
| Biol | 3800440000F0206 | 12 212 m2 |
| Biol | 3800440000F0207 | 4 609 m2 |
| Biol | 3800440000F0208 | 4 315 m2 |

| | | |
|------|-----------------|-----------|
| Biol | 3800440000F0209 | 17 393 m2 |
| Biol | 3800440000F0210 | 11 186 m2 |
| Biol | 3800440000F0211 | 1 503 m2 |
| Biol | 3800440000F0384 | 10 267 m2 |
| Biol | 3800440000F0385 | 15 531 m2 |
| Biol | 3800440000F0396 | 2 496 m2 |
| Biol | 3800440000F0397 | 962 m2 |
| Biol | 3800440000F0402 | 462 m2 |
| Biol | 3800440000F0403 | 1 176 m2 |
| Biol | 3800440000F0404 | 639 m2 |
| Biol | 3800440000F0406 | 831 m2 |
| Biol | 3800440000F0407 | 6 070 m2 |
| Biol | 3800440000F0408 | 12 121 m2 |
| Biol | 3800440000F0413 | 460 m2 |
| Biol | 3800440000F0414 | 642 m2 |
| Biol | 3800440000F0416 | 1 534 m2 |
| Biol | 3800440000F0418 | 470 m2 |
| Biol | 3800440000F0419 | 4 757 m2 |
| Biol | 3800440000F0420 | 4 004 m2 |
| Biol | 3800440000F0421 | 16 046 m2 |
| Biol | 3800440000F0422 | 5 001 m2 |
| Biol | 3800440000F0424 | 2 021 m2 |
| Biol | 3800440000F0429 | 280 m2 |
| Biol | 3800440000F0431 | 1 333 m2 |
| Biol | 3800440000F0432 | 213 m2 |
| Biol | 3800440000F0433 | 6 945 m2 |
| Biol | 3800440000F0434 | 3 360 m2 |
| Biol | 3800440000F0435 | 3 087 m2 |
| Biol | 3800440000F0436 | 9 262 m2 |
| Biol | 3800440000F0437 | 506 m2 |
| Biol | 3800440000F0438 | 22 750 m2 |
| Biol | 3800440000F0439 | 135 m2 |
| Biol | 3800440000F0442 | 1 234 m2 |
| Biol | 3800440000F0445 | 279 m2 |
| Biol | 3800440000F0446 | 2 298 m2 |
| Biol | 3800440000F0447 | 226 m2 |
| Biol | 3800440000F0448 | 830 m2 |
| Biol | 3800440000F0449 | 25 692 m2 |
| Biol | 3800440000F0450 | 6 263 m2 |
| Biol | 3800440000F0451 | 762 m2 |
| Biol | 3800440000F0452 | 484 m2 |
| Biol | 3800440000F0453 | 2 574 m2 |
| Biol | 3800440000F0454 | 2 002 m2 |
| Biol | 3800440000G0043 | 9 253 m2 |
| Biol | 3800440000G0044 | 6 835 m2 |

Annexe 3 à l'arrêté préfectoral n° : 38-2016-10-24-015

Parcelles cadastrales incluses dans la zone de protection du captage prioritaire de ST Romain à Biol

| | | | | | |
|------|------------------|-----------|------|------------------|----------|
| Biol | 3800440000G0045 | 6 836 m2 | Biol | 3800440000AC0024 | 2 722 m2 |
| Biol | 3800440000G0046 | 7 999 m2 | Biol | 3800440000AC0025 | 1 678 m2 |
| Biol | 3800440000G0056 | 5 679 m2 | Biol | 3800440000AC0026 | 2 330 m2 |
| Biol | 3800440000G0105 | 1 400 m2 | Biol | 3800440000AC0027 | 700 m2 |
| Biol | 3800440000G0106 | 3 342 m2 | Biol | 3800440000AC0028 | 2 280 m2 |
| Biol | 3800440000G0107 | 3 006 m2 | Biol | 3800440000AC0029 | 3 173 m2 |
| Biol | 3800440000G0110 | 13 907 m2 | Biol | 3800440000AC0030 | 4 540 m2 |
| Biol | 3800440000G0111 | 1 720 m2 | Biol | 3800440000AC0031 | 3 697 m2 |
| Biol | 3800440000G0112 | 3 746 m2 | Biol | 3800440000AC0033 | 188 m2 |
| Biol | 3800440000G0113 | 5 660 m2 | Biol | 3800440000AC0034 | 760 m2 |
| Biol | 3800440000G0115 | 8 720 m2 | Biol | 3800440000AC0035 | 207 m2 |
| Biol | 3800440000G0116 | 5 431 m2 | Biol | 3800440000AC0036 | 116 m2 |
| Biol | 3800440000G0476 | 3 800 m2 | Biol | 3800440000AC0042 | 221 m2 |
| Biol | 3800440000G0477 | 85 m2 | Biol | 3800440000AC0043 | 683 m2 |
| Biol | 3800440000AB0001 | 765 m2 | Biol | 3800440000AC0044 | 4 605 m2 |
| Biol | 3800440000AB0002 | 3 845 m2 | Biol | 3800440000AC0045 | 830 m2 |
| Biol | 3800440000AB0003 | 1 762 m2 | Biol | 3800440000AC0046 | 2 472 m2 |
| Biol | 3800440000AB0004 | 10 045 m2 | Biol | 3800440000AC0047 | 1 427 m2 |
| Biol | 3800440000AB0005 | 8 145 m2 | Biol | 3800440000AC0049 | 228 m2 |
| Biol | 3800440000AB0006 | 7 625 m2 | Biol | 3800440000AC0050 | 570 m2 |
| Biol | 3800440000AB0008 | 7 505 m2 | Biol | 3800440000AC0052 | 4 108 m2 |
| Biol | 3800440000AB0009 | 4 620 m2 | Biol | 3800440000AC0053 | 1 849 m2 |
| Biol | 3800440000AB0010 | 4 478 m2 | Biol | 3800440000AC0054 | 974 m2 |
| Biol | 3800440000AB0011 | 3 100 m2 | Biol | 3800440000AC0055 | 3 245 m2 |
| Biol | 3800440000AC0001 | 5 428 m2 | Biol | 3800440000AC0056 | 548 m2 |
| Biol | 3800440000AC0002 | 7 462 m2 | Biol | 3800440000AC0057 | 480 m2 |
| Biol | 3800440000AC0003 | 2 175 m2 | Biol | 3800440000AC0058 | 335 m2 |
| Biol | 3800440000AC0004 | 2 396 m2 | Biol | 3800440000AC0059 | 480 m2 |
| Biol | 3800440000AC0005 | 696 m2 | Biol | 3800440000AC0060 | 880 m2 |
| Biol | 3800440000AC0006 | 178 m2 | Biol | 3800440000AC0061 | 383 m2 |
| Biol | 3800440000AC0007 | 483 m2 | Biol | 3800440000AC0062 | 138 m2 |
| Biol | 3800440000AC0008 | 3 780 m2 | Biol | 3800440000AC0064 | 292 m2 |
| Biol | 3800440000AC0009 | 483 m2 | Biol | 3800440000AC0065 | 128 m2 |
| Biol | 3800440000AC0010 | 730 m2 | Biol | 3800440000AC0066 | 255 m2 |
| Biol | 3800440000AC0011 | 1 580 m2 | Biol | 3800440000AC0067 | 523 m2 |
| Biol | 3800440000AC0012 | 1 000 m2 | Biol | 3800440000AC0068 | 247 m2 |
| Biol | 3800440000AC0013 | 583 m2 | Biol | 3800440000AC0069 | 243 m2 |
| Biol | 3800440000AC0014 | 438 m2 | Biol | 3800440000AC0070 | 9 025 m2 |
| Biol | 3800440000AC0015 | 283 m2 | Biol | 3800440000AC0071 | 2 767 m2 |
| Biol | 3800440000AC0018 | 203 m2 | Biol | 3800440000AC0072 | 1 439 m2 |
| Biol | 3800440000AC0019 | 397 m2 | Biol | 3800440000AC0073 | 1 056 m2 |
| Biol | 3800440000AC0020 | 160 m2 | Biol | 3800440000AC0074 | 188 m2 |
| Biol | 3800440000AC0021 | 750 m2 | Biol | 3800440000AC0075 | 7 292 m2 |
| Biol | 3800440000AC0022 | 443 m2 | Biol | 3800440000AC0076 | 2 340 m2 |
| Biol | 3800440000AC0023 | 2 107 m2 | Biol | 3800440000AC0078 | 2 454 m2 |

Annexe 3 à l'arrêté préfectoral n° : 38-2016-10-24-015

Parcelles cadastrales incluses dans la zone de protection du captage prioritaire de ST Romain à Biol

| | | | | | |
|------|-----------------|----------|------|-----------------|----------|
| Biol | 380044000AC0079 | 2 687 m2 | Biol | 380044000AC0141 | 5 313 m2 |
| Biol | 380044000AC0080 | 2 247 m2 | Biol | 380044000AC0142 | 6 987 m2 |
| Biol | 380044000AC0081 | 3 332 m2 | Biol | 380044000AC0143 | 316 m2 |
| Biol | 380044000AC0082 | 1 835 m2 | Biol | 380044000AC0144 | 665 m2 |
| Biol | 380044000AC0083 | 4 101 m2 | Biol | 380044000AC0145 | 238 m2 |
| Biol | 380044000AC0084 | 7 007 m2 | Biol | 380044000AC0146 | 5 992 m2 |
| Biol | 380044000AC0085 | 435 m2 | Biol | 380044000AC0147 | 4 333 m2 |
| Biol | 380044000AC0086 | 393 m2 | Biol | 380044000AC0149 | 4 467 m2 |
| Biol | 380044000AC0087 | 2 234 m2 | Biol | 380044000AC0150 | 1 441 m2 |
| Biol | 380044000AC0088 | 5 366 m2 | Biol | 380044000AC0151 | 1 853 m2 |
| Biol | 380044000AC0089 | 2 614 m2 | Biol | 380044000AC0152 | 1 785 m2 |
| Biol | 380044000AC0090 | 3 214 m2 | Biol | 380044000AC0153 | 601 m2 |
| Biol | 380044000AC0091 | 798 m2 | Biol | 380044000AC0154 | 1 886 m2 |
| Biol | 380044000AC0094 | 603 m2 | Biol | 380044000AC0155 | 716 m2 |
| Biol | 380044000AC0095 | 1 753 m2 | Biol | 380044000AC0156 | 3 792 m2 |
| Biol | 380044000AC0096 | 420 m2 | Biol | 380044000AC0157 | 618 m2 |
| Biol | 380044000AC0097 | 166 m2 | Biol | 380044000AC0158 | 6 285 m2 |
| Biol | 380044000AC0099 | 5 425 m2 | Biol | 380044000AC0159 | 3 699 m2 |
| Biol | 380044000AC0101 | 1 063 m2 | Biol | 380044000AC0163 | 6 018 m2 |
| Biol | 380044000AC0102 | 126 m2 | Biol | 380044000AC0164 | 567 m2 |
| Biol | 380044000AC0103 | 423 m2 | Biol | 380044000AC0165 | 643 m2 |
| Biol | 380044000AC0104 | 3 367 m2 | Biol | 380044000AC0166 | 535 m2 |
| Biol | 380044000AC0105 | 75 m2 | Biol | 380044000AC0167 | 2 010 m2 |
| Biol | 380044000AC0106 | 155 m2 | Biol | 380044000AC0168 | 1 710 m2 |
| Biol | 380044000AC0107 | 580 m2 | Biol | 380044000AC0169 | 1 205 m2 |
| Biol | 380044000AC0108 | 521 m2 | Biol | 380044000AC0170 | 1 010 m2 |
| Biol | 380044000AC0109 | 294 m2 | Biol | 380044000AC0171 | 5 262 m2 |
| Biol | 380044000AC0110 | 468 m2 | Biol | 380044000AC0172 | 1 718 m2 |
| Biol | 380044000AC0117 | 331 m2 | Biol | 380044000AC0173 | 180 m2 |
| Biol | 380044000AC0118 | 1 333 m2 | Biol | 380044000AC0174 | 5 314 m2 |
| Biol | 380044000AC0119 | 275 m2 | Biol | 380044000AC0175 | 318 m2 |
| Biol | 380044000AC0120 | 420 m2 | Biol | 380044000AC0176 | 1 629 m2 |
| Biol | 380044000AC0121 | 1 255 m2 | Biol | 380044000AC0177 | 2 796 m2 |
| Biol | 380044000AC0122 | 1 033 m2 | Biol | 380044000AC0178 | 697 m2 |
| Biol | 380044000AC0124 | 164 m2 | Biol | 380044000AC0179 | 2 137 m2 |
| Biol | 380044000AC0126 | 303 m2 | Biol | 380044000AC0180 | 972 m2 |
| Biol | 380044000AC0127 | 1 329 m2 | Biol | 380044000AC0181 | 4 018 m2 |
| Biol | 380044000AC0130 | 2 491 m2 | Biol | 380044000AC0182 | 196 m2 |
| Biol | 380044000AC0131 | 1 496 m2 | Biol | 380044000AC0183 | 58 m2 |
| Biol | 380044000AC0132 | 271 m2 | Biol | 380044000AC0184 | 20 m2 |
| Biol | 380044000AC0135 | 308 m2 | Biol | 380044000AC0185 | 167 m2 |
| Biol | 380044000AC0137 | 2 666 m2 | Biol | 380044000AC0186 | 1 m2 |
| Biol | 380044000AC0138 | 462 m2 | Biol | 380044000AC0188 | 417 m2 |
| Biol | 380044000AC0139 | 233 m2 | Biol | 380044000AC0189 | 3 928 m2 |
| Biol | 380044000AC0140 | 5 625 m2 | Biol | 380044000AC0191 | 1 200 m2 |

Annexe 3 à l'arrêté préfectoral n° : 38-2016-10-24-015

Parcelles cadastrales incluses dans la zone de protection du captage prioritaire de ST Romain à Biol

| | | |
|------|-----------------|----------|
| Biol | 380044000AC0192 | 1 074 m2 |
| Biol | 380044000AC0194 | 1 556 m2 |
| Biol | 380044000AC0195 | 2 370 m2 |
| Biol | 380044000AC0196 | 2 370 m2 |
| Biol | 380044000AC0204 | 765 m2 |
| Biol | 380044000AC0205 | 2 125 m2 |
| Biol | 380044000AC0206 | 649 m2 |
| Biol | 380044000AC0207 | 1 794 m2 |
| Biol | 380044000AC0208 | 358 m2 |
| Biol | 380044000AC0209 | 1 297 m2 |
| Biol | 380044000AC0210 | 14 m2 |
| Biol | 380044000AC0212 | 1 130 m2 |
| Biol | 380044000AC0213 | 179 m2 |
| Biol | 380044000AC0214 | 2 626 m2 |
| Biol | 380044000AC0215 | 474 m2 |
| Biol | 380044000AC0216 | 8 001 m2 |
| Biol | 380044000AC0218 | 1 079 m2 |
| Biol | 380044000AC0219 | 27 m2 |
| Biol | 380044000AC0220 | 61 m2 |
| Biol | 380044000AC0221 | 250 m2 |
| Biol | 380044000AC0222 | 10 m2 |
| Biol | 380044000AC0223 | 3 m2 |
| Biol | 380044000AC0224 | 2 m2 |
| Biol | 380044000AC0225 | 30 m2 |
| Biol | 380044000AC0226 | 14 m2 |
| Biol | 380044000AC0227 | 51 m2 |
| Biol | 380044000AC0228 | 22 m2 |
| Biol | 380044000AC0229 | 3 193 m2 |
| Biol | 380044000AC0230 | 434 m2 |
| Biol | 380044000AC0231 | 46 m2 |
| Biol | 380044000AC0232 | 355 m2 |
| Biol | 380044000AC0233 | 61 m2 |
| Biol | 380044000AC0235 | 2 523 m2 |
| Biol | 380044000AC0236 | 1 078 m2 |
| Biol | 380044000AC0237 | 2 077 m2 |
| Biol | 380044000AC0238 | 85 m2 |
| Biol | 380044000AC0239 | 475 m2 |
| Biol | 380044000AC0240 | 12 m2 |
| Biol | 380044000AC0241 | 1 666 m2 |
| Biol | 380044000AC0242 | 22 m2 |
| Biol | 380044000AC0243 | 22 m2 |
| Biol | 380044000AC0244 | 1 126 m2 |
| Biol | 380044000AC0245 | 4 624 m2 |
| Biol | 380044000AC0246 | 850 m2 |
| Biol | 380044000AC0247 | 3 255 m2 |

| | | |
|---------|-----------------|-----------|
| Biol | 380044000AC0248 | 132 m2 |
| Biol | 380044000AC0249 | 2 153 m2 |
| Biol | 380044000AC0250 | 114 m2 |
| Biol | 380044000AC0251 | 1 000 m2 |
| Biol | 380044000AC0252 | 1 578 m2 |
| Belmont | 3800380000C0092 | 2 927 m2 |
| Belmont | 3800380000C0123 | 475 m2 |
| Belmont | 3800380000C0124 | 430 m2 |
| Belmont | 3800380000C0125 | 6 101 m2 |
| Belmont | 3800380000C0126 | 11 806 m2 |
| Belmont | 3800380000C0127 | 4 965 m2 |
| Belmont | 3800380000C0128 | 1 483 m2 |
| Belmont | 3800380000C0129 | 9 370 m2 |
| Belmont | 3800380000C0130 | 2 050 m2 |
| Belmont | 3800380000C0133 | 1 090 m2 |
| Belmont | 3800380000C0453 | 3 416 m2 |
| Belmont | 3800380000C0455 | 2 694 m2 |

Vu pour être annexé

à l'arrêté n° 38-2016-10-24-015

du 24 OCT. 2016

Le Préfet
 Pour le Préfet, le Secrétaire général,
 Pour le Secrétaire général absent,
 Le Secrétaire général adjoint

Yves DAREAU

