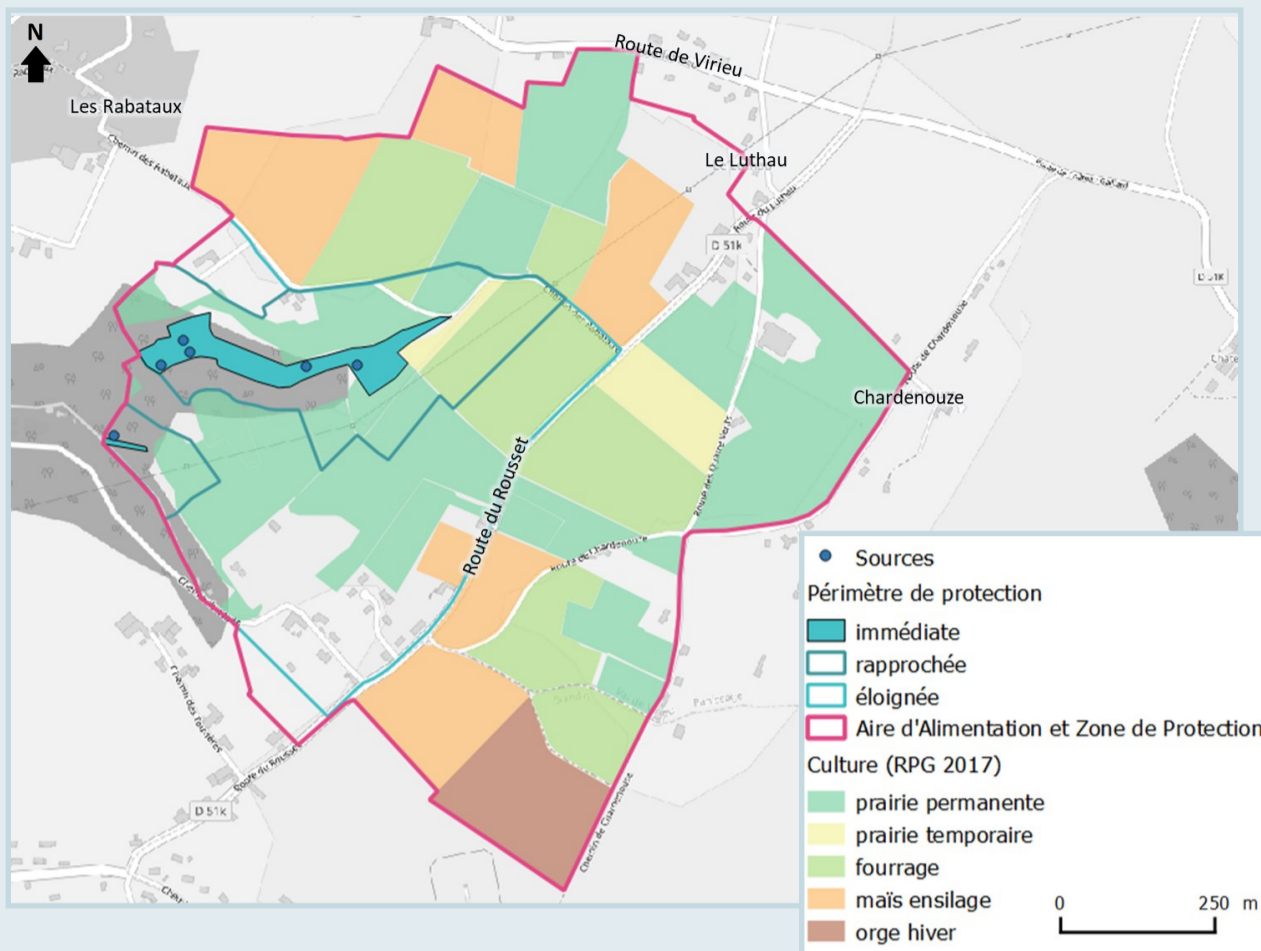


# CAPTAGE PRIORITAIRE REYTEBERT

Bassin versant de la Bourbre



## Présentation

Gestionnaire : **Communauté de communes Les Vals du Dauphiné**

Commune : **Doissin (38)**

Classement SDAGE : **2009**

Paramètres : **Nitrates et phytosanitaires**

Nombre d'abonnés : **5 000**

## Aire d'alimentation (AAC)

Surface AAC : **97 ha**

Surface SAU : **72 ha (74 % de l'AAC)**

Nombre d'exploitations : **9**

Programme d'actions : **validé en janvier 2017 pour 3 ans (prolongé jusqu'à fin 2021)**

## Hydrogéologie et qualité de l'eau

Aquifère capté : **formation glaciaire (moraines)**

Spécificité : **nappe perchée très sensible car peu profonde**

Type de captage : **drains captant 6 sources (dont 1 déconnectée)**

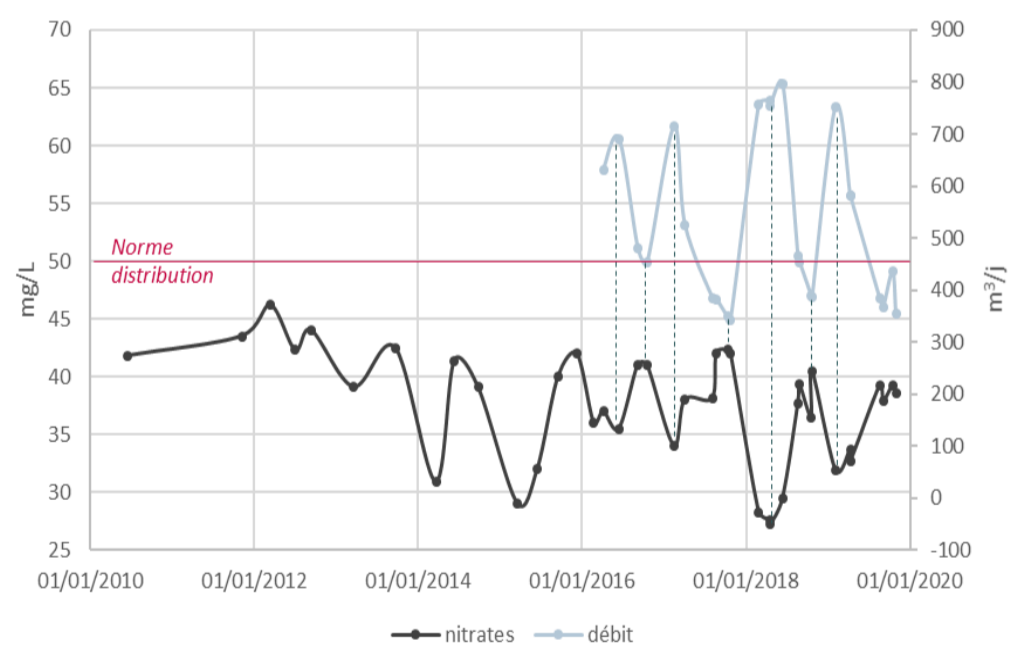
Moyen de respect des normes : **traitement de l'eau au charbon actif depuis 2007**

## NITRATES

### Variation saisonnière :

- concentrations basses lorsque le débit des sources est élevé (effet dilution)
- concentrations hautes lorsqu'il est bas (effet concentration)

**Légère tendance à la baisse avec des pics de plus en plus bas depuis 2011**

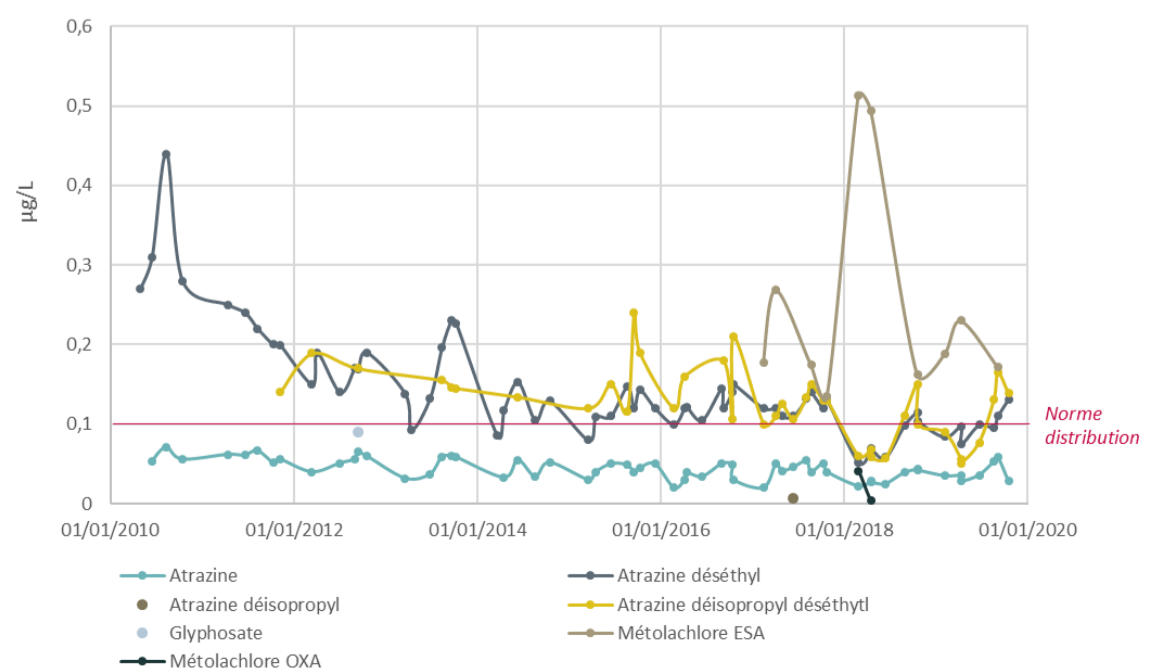


## PHYTOSANITAIRES

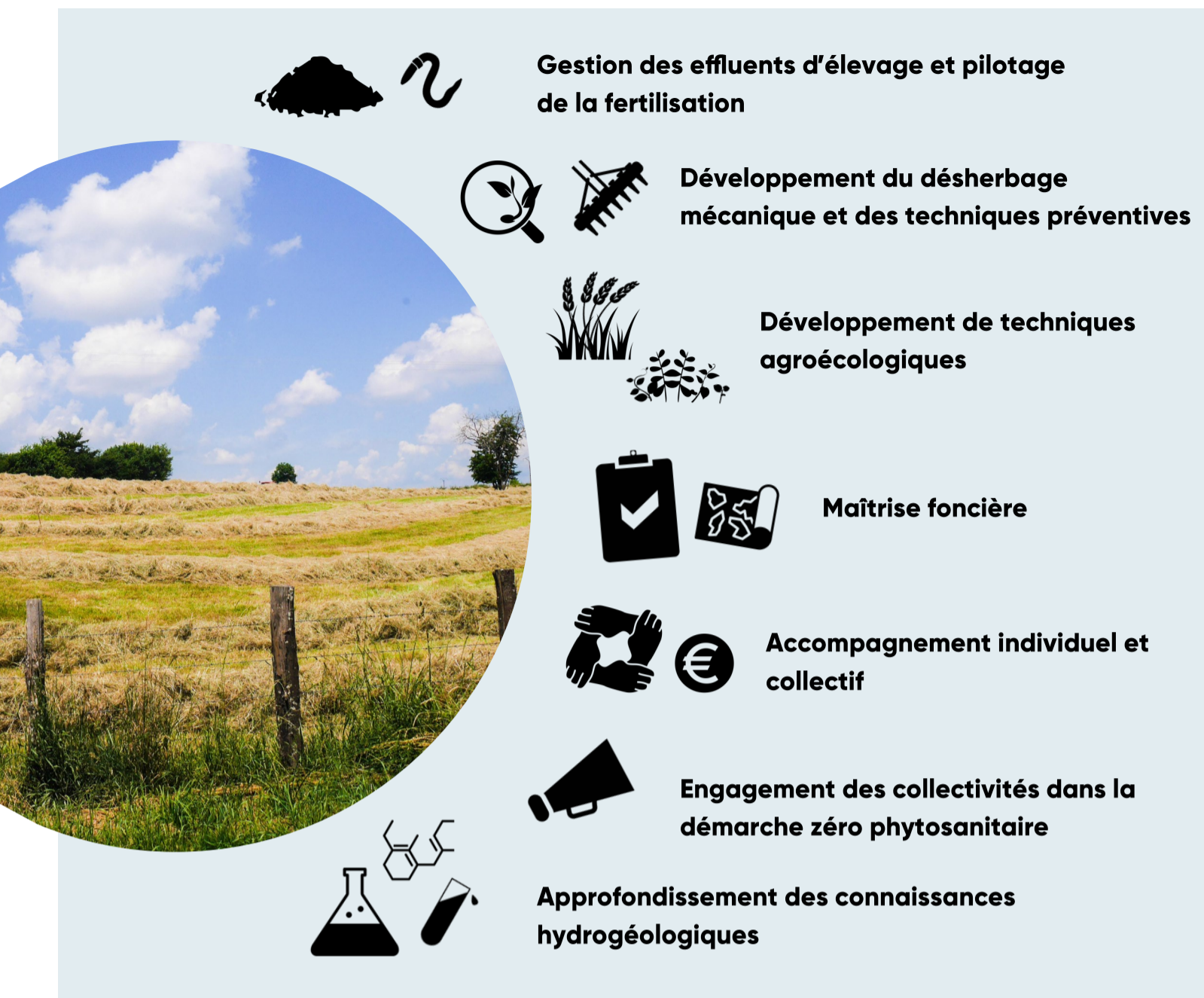
**Détection d'atrazine et ses dérivés** avec des teneurs supérieures au seuil mais tendance à la baisse depuis 2010

**Détection du métolachlore ESA (dérivé du S-métolachlore)** avec dépassement de la norme depuis qu'il est recherché (2017)

**Autres détections ponctuelles** avec des concentrations peu préoccupantes



## Actions programmées et mises en œuvre



Exemples
<i>Campagnes de reliquats azotés</i>
<i>Diagnostics de nutrition des prairies</i>
<i>Analyses de fertilité biologique du sol</i>
<i>Acquisition d'une bineuse et d'un semoir SD</i>
<i>Essai de maïs sous couvert</i>
<i>Essais de métaux</i>
<i>Tour de prairies</i>
<i>Plantation de haies</i>
<i>Acquisition foncière et proposition de baux environnementaux</i>
<i>Accompagnement du GIEE Avenir Reytebert</i>
<i>Publication d'articles dans les bulletins municipaux</i>
<i>Randonnée des fermes</i>

## Quelle plus-value du programme ?

### Des moyens :

- **Humains** : deux animatrices dédiées pour vous accompagner
- **Techniques** : des partenaires diversifiés dont Oxyane, Bernard Productions végétales, Ardèche Drôme Isère Conseil Elevage, la Chambre d'agriculture de l'Isère, la Safer...
- **Financiers** : l'Agence de l'eau, la communauté de communes des Vals du Dauphiné, le FEADER, la Chambre d'agriculture... financent des actions

**Pour réaliser des essais, acquérir du matériel, communiquer...**



## Comment s'impliquer en tant qu'agriculteur ?

- **Participer à la concertation** : contribution à l'élaboration et au renouvellement du programme d'actions, participation aux comités de pilotage, signature de la charte d'engagement...
- **Adapter ses pratiques individuelles à l'enjeu eau sur l'aire d'alimentation de captage (voire à l'échelle de l'exploitation)** : limitation de l'utilisation des produits phytosanitaires (notamment des substances actives problématiques), limitation de l'utilisation d'engrais, remise en herbe, diversification des cultures...
- **Participer aux actions collectives et individuelles du programme** : essais, journées techniques, rendez-vous d'accompagnement individuel, visite grand public de l'exploitation...

### Contacts cellule d'animation captages :

Laurie CHOVET - 07 88 48 22 38 - [laurie.chovet@smabb.fr](mailto:laurie.chovet@smabb.fr)

Amélie BRESSON - 07 85 07 14 59 - [amelie.bresson@smabb.fr](mailto:amelie.bresson@smabb.fr)

